

Cahier Technique

Amphi 1150

PALAIS DES CONGRÈS



Certifié Charte Qualité & Développement Durable



futuroscope
congrès-événements

DONNEES TECHNIQUES PLATEAU

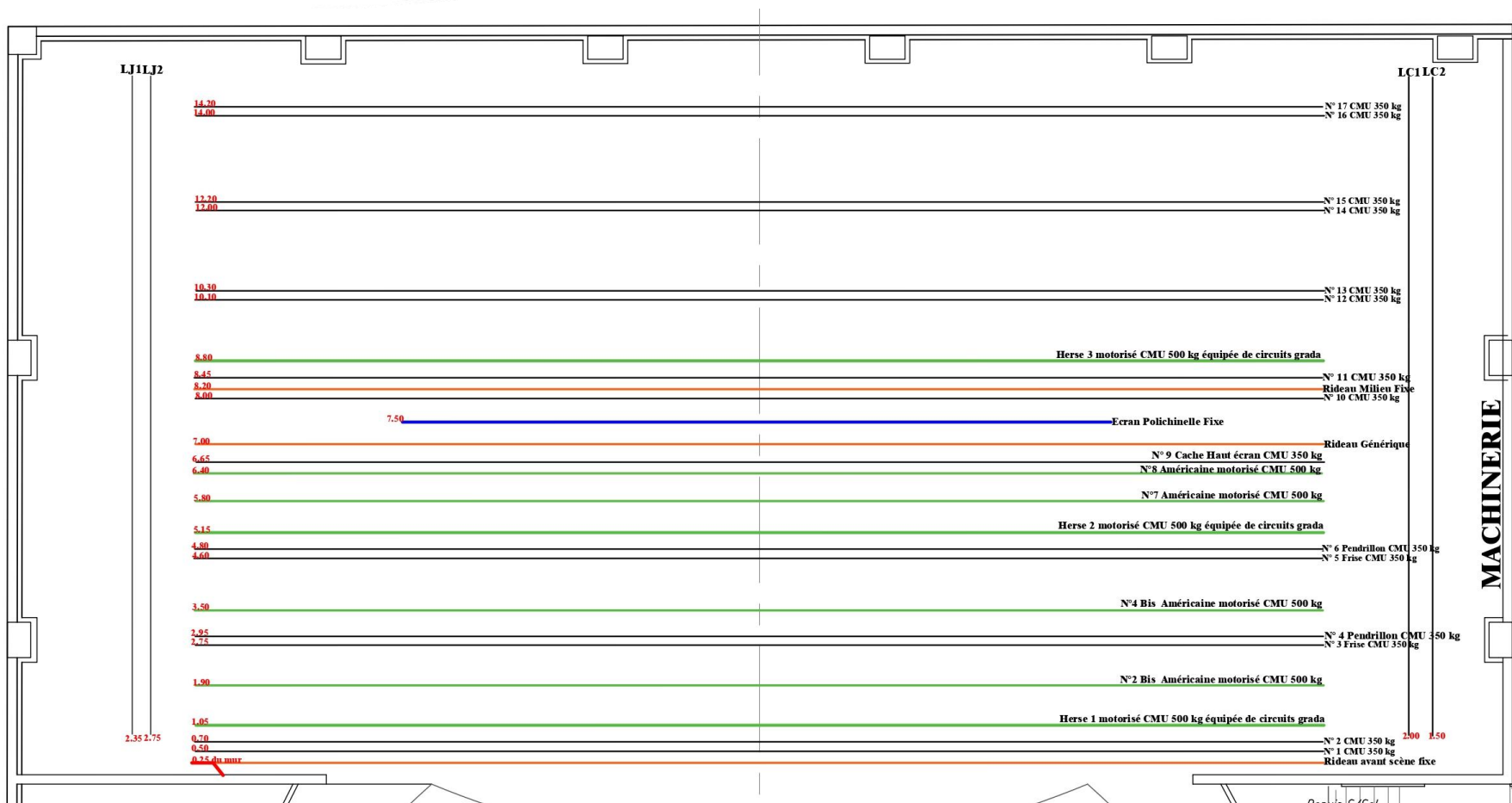
	Informations
Largeur de cadre de scène fixe	18m
Profondeur de la scène derrière le cadre	15,40m
Hauteur du cadre fixe	10m
Hauteur sous Grill	13,30m
Avant-scène (devant le rideau rouge)	1,60m
Accès loges niveau plateau (côté cour)	
Plateau en Sapin couleur Noir Charge utile au sol	500 kg/m ²

Pour toutes accroches sur les IPN du grill, la présence d'un RIGGER est indispensable pour le montage et démontage, celui-ci doit avoir ses EPI et ses habilitations à jour.

EQUIPEMENTS PLATEAU

	Quantité
Rideau avant-scène rouge : ouverture à la grecque Électrique, vitesse non variable	1
Rideau générique électrique	1
Pendrillons velours Noir L=3m x h=11m	6
Frises Velours Noir L=24m x h=3m	5
Cache haut (ouverture totale) h=3,5m L=17,8m	1
Ecran Polichinelle L=16m x h=9m	1
Tour de réglage sous grill (grill non platelé)	1

GRILL TECHNIQUE (disponible en format DWG)



POINTS ELECTRIQUES SUR SCENE

Lointain Jardin :	
P17 125A	1
P17 63A	2
P17 63A → 2x32A	1
P 17 32A indépendante	1
Lointain Cour :	
P17 63A	1
P 17 32A	1
Local Technique à Cour : (Loges)	
Bornier 125A	1
Nez de scène :	
PC 16A à J et C	4

EQUIPEMENTS SON

Désignation	Marque	Référence	Quantité
Système de diffusion	L-Acoustics	KARA	6 KARA + 2 Sub / Côté (Clusté)
Système de diffusion	L-Acoustics	KIVA	4 Kiva en Central 2 Kiva à Jardin et 2 Kiva à Cour
Wedges	L-Acoustics	12XT	4
Console Numérique	Soundcraft	VI3000 96/32	1
Micros HF Main	SENNHEISER	SKM6000 Capsule ME 9005	6
Micros HF Pocket Serre Tête Cardio Chaire	SENNHEISER DPA	DPA 4066-OC beige	4
Micros dynamique- filaire	SENNHEISER	E840	6
Micros Col de Cygne	Audio Technica	ES 915	2

EQUIPEMENT SON

Désignation	Marque	Référence	Quantité
Lecteur/Enregistreur USB/SD/CD	DENON	DN F 650 R	1
Lecteur USB/SD/CD	GEMINI	CDMP-2700	1
Inter Com Centrale	CLEAR COM	MS 200 C	1
Inter Com Poste filaire 1 canal	CLEAR COM		7
Inter Com Poste HF 3 canaux	HOLLYLAND	SOLIDCOM M1-4B	4
Système intra-auriculaire UHF sans fil	SENNHEISER	XSW IEM Set C-Band	1

PLANS DE FREQUENCES – Parc micros HF

Désignation	Fréquence
Micros HF Main	471; 472; 473; 474; 475; 476 (Mhz)
Micros HF Pocket	477; 478; 479; 480 (Mhz)

EQUIPEMENTS VIDEO (non inclus dans la location de l'amphithéâtre)

Désignation	Marque	Référence	Quantité
Vidéoprojecteur	BARCO	HDX-W20 FLEX	1
Optique HD Coéf : 2,56 – 4,17	BARCO	CDMP-2700	1
Sélecteur 9 entrées	BARCO	PDS-902-3D	1
Moniteurs retour scène	LG 49 pouces		2

EQUIPEMENTS LUMIERE

Désignation	Marque	Référence	Quantité
Pupitre Lumière	CHAMSYS	MagicQ MQ500M Stadium	1
Node	LUMINEX	LUMINODE 12	1
CIRUITS GRADATEURS 2kw/circuits	Robert Juliat	DIGI PACK 6	156 circuits
PC 1 Kw	Robert Juliat	306 Lutin L Lentille Claire	10
PC 1 Kw	Robert Juliat	306 Lutin L Lentille Martelée	16
PC 2 kW (FACE)	Robert Juliat	309	10
Découpes 2kw (FACE)	Robert Juliat	714 SX avec iris	7

SUITE EQUIPEMENTS LUMIERE

Désignation	Marque	Référence	Quantité
Découpes 1kw	Robert Juliat	614 SX avec Iris	5
Poursuites	Robert Juliat	1200 HMI	2
PAR LED avec Zoom	MARTIN	RUSH2	10
MAC Quantum profile	Martin		2
Wash	CHAUVET	Rogue R3X	8
SPOT PROFILE (Pont de Face)	CHAUVET	Maverick Storm 2 Profile	10

PRESTATIONS TECHNIQUE

Inclus dans le coût de l'amphithéâtre

<p>SONORISATION</p>	<ul style="list-style-type: none"> ✓ 1 Système de Diffusion professionnel ✓ 4 Retours ✓ 1 Console VI 3000 ✓ 4 Micros HF SENNHEISER SKM 6000 ✓ 2 Col de Cygne pour le pupitre ✓ 1 Centrale Inter Com 4 postes
<p>ECLAIRAGE</p>	<ul style="list-style-type: none"> ✓ 1 Pupitre Lumière ChamSys MagicQ MQ500M Stadium ✓ 1 Node LUMINEX 12 ports ✓ Eclairage de Face 10 CHAUVET MAVERICK STORM 2 PROFILE ✓ 2 Lyres MAC QUANTUM ✓ 8 Rogue R3X Wash
<p>MOBILIER (voir slide de présentation)</p>	<ul style="list-style-type: none"> ✓ 1 pupitre métal noir avec écran LED 43 pouces ✓ 8 fauteuils Rondo + 4 Tables basses rondes ✓ 5 Mange-debout Housse Noir ou Blanche ✓ 8 Tabourets Haut Blancs

Mise à disposition de 4 moniteurs de diffusion dans le Hall (une seule source possible)

Mise à disposition du Bandeau d'Accueil (format du visuel 912x144)

+ 2 Totems (format du visuel 1080x1920)

MOBILIER

Inclus dans le coût de l'amphithéâtre

MOBILIER SCENIQUE



- ✓ 1 pupitre métal noir avec écran LED 43 pouces
- ✓ 8 fauteuils Rondo + 4 Tables basses rondes
- ✓ 5 Mange-debout Housse Noir ou Blanche
- ✓ 8 Tabourets Haut Blancs

PUPITRE DIGITAL

FAUTEUILS RONDO

MANGE-DEBOUT ET TABOURET HAUT

MATERIEL DISPONIBLE A LA LOCATION (**Devis sur demande**)

<h3>SONORISATION</h3>	<ul style="list-style-type: none"> ✓ 4 micros HF Pocket avec serre tête DPA 4088 ✓ 2 micros HF main SENNHEISER SKM 6000 ✓ Enregistrement audio possible sur clé USB ou carte SD
<div style="display: flex; justify-content: space-between;"> <div data-bbox="144 639 370 863">  </div> <div data-bbox="434 639 656 678"> <h3>ECLAIRAGE</h3> </div> <div data-bbox="724 639 950 863">  </div> </div>	<ul style="list-style-type: none"> ✓ 2 Poursuites 1200 HMI ✓ Kit de 10 Projecteurs LED MARTIN RUSH PAR 2 ✓ Kit de 6 tubes led RGB+WW sur 180° Chauvet Pro Well STX180
<h3>VIDEO</h3>	<ul style="list-style-type: none"> ✓ 1 Vidéoprojecteur BARCO 20 000 Lumens HD ✓ 2 Moniteurs pour retour sur scène (49 pouces) ✓ 1 Captation vidéo incluant : un technicien, une caméra tourelle, enregistrement sur carte SD

Toutes prestations citées ci-dessous ne seront en aucun cas facturés à la demi-journée.

