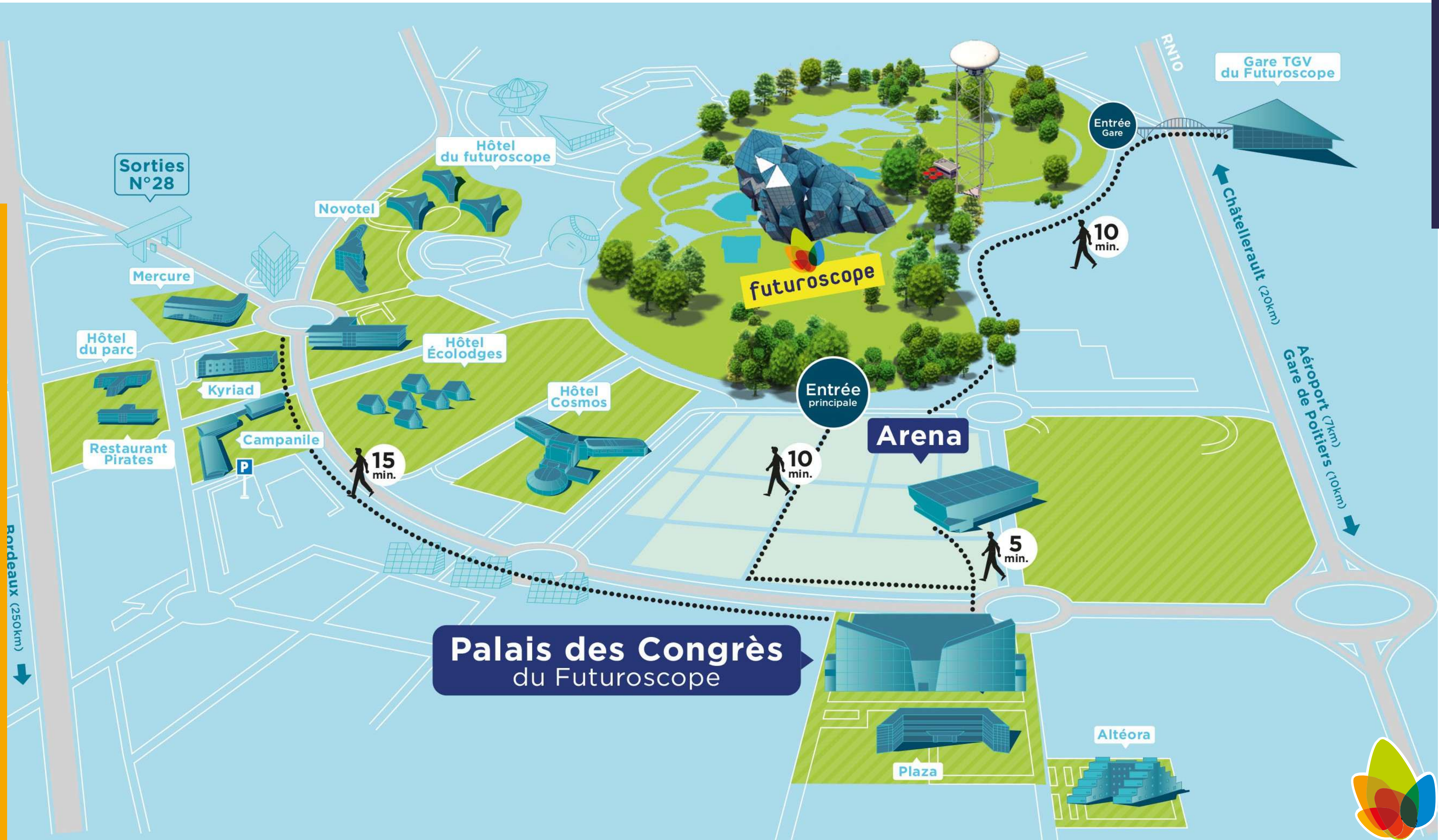


Palais des congrès du Futuroscope



Une unité de lieu,
un interlocuteur unique



Comment venir au Palais des Congrès

En train (à 80 min de Paris et Bordeaux)

- > **Gare du Futuroscope** : Située à environ 20 minutes à pied du palais.
- > **Gare de Poitiers** : Située à 20 minutes du palais en taxi, en transports en commun du réseau Vitalis.

En voiture

- > Prendre la **sortie 28 Futuroscope**, sur l'autoroute A10.
L'entrée du palais est située : **1 Av. du Futuroscope, 86360 Chasseneuil-du-Poitou**

En Bus (Arrets Palais des Congrès)

- > Ligne 30 - Gare du Futuroscope-Futuroscope LPI
- > Ligne 1 - Milétrie Patis-Futuroscope LPI
- > Ligne 1E - Futuroscope LPI-Ecossais

En avion

- > L'**aéroport de Poitiers-Biard** se situe à 15 minutes du Palais des congrès Futuroscope.

Vol direct depuis Lyon : Lundi et vendredi.



9 000 m²

d'espaces modulables et polyvalents



Le Palais des congrès

Situé au cœur du technopôle du Futuroscope, près de Poitiers, *le Palais des Congrès du Futuroscope* accueille tous types d'événements professionnels : **congrès, séminaires, conventions** ou **salons**.

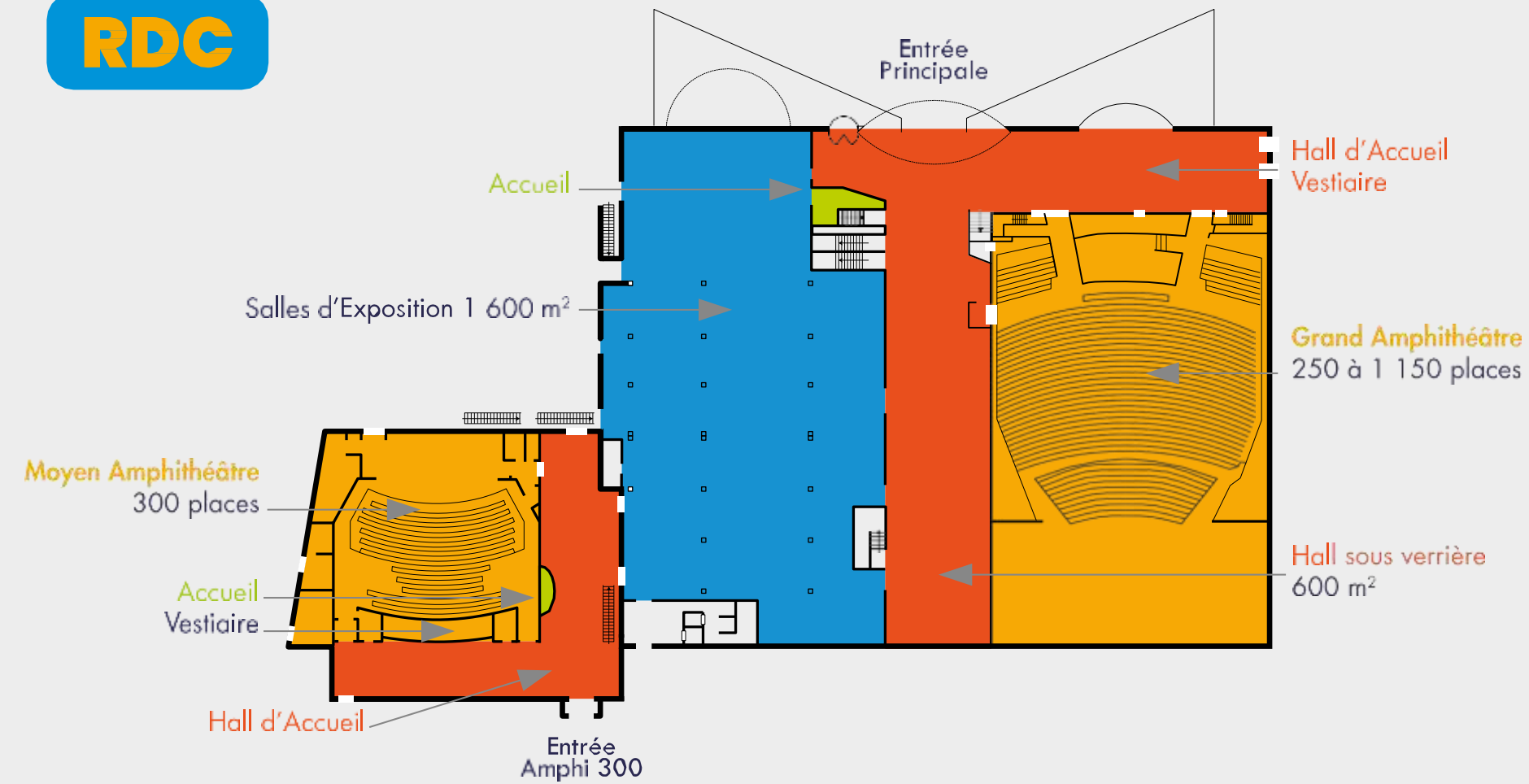
Modulable et adaptable, il constitue un lieu clé du tourisme d'affaires en Nouvelle-Aquitaine. Il propose des espaces fonctionnels et un accompagnement personnalisé pour organiser des événements sur mesure, efficaces et conviviaux.

Bienvenue à bord !

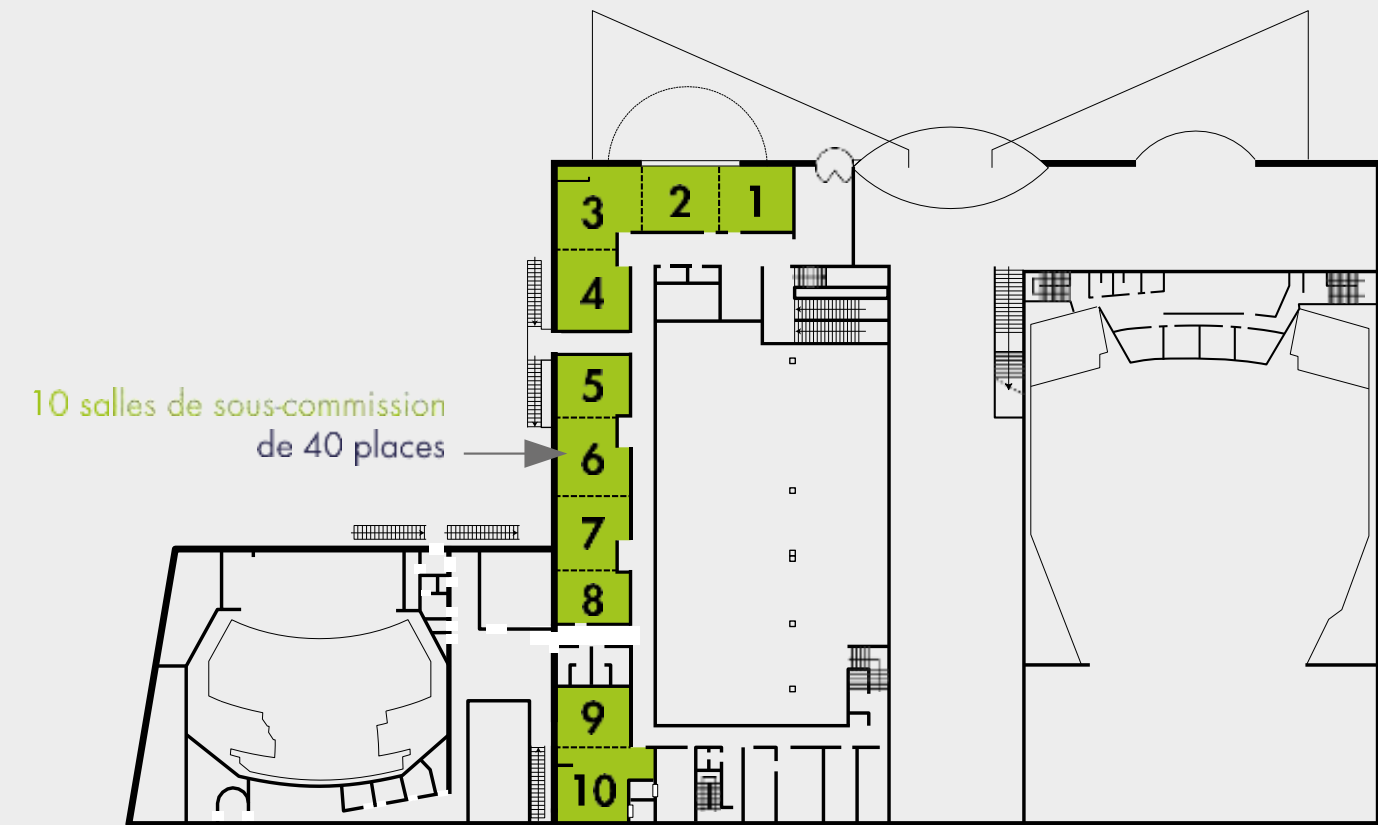


3 Niveaux dédiés à tous vos projets

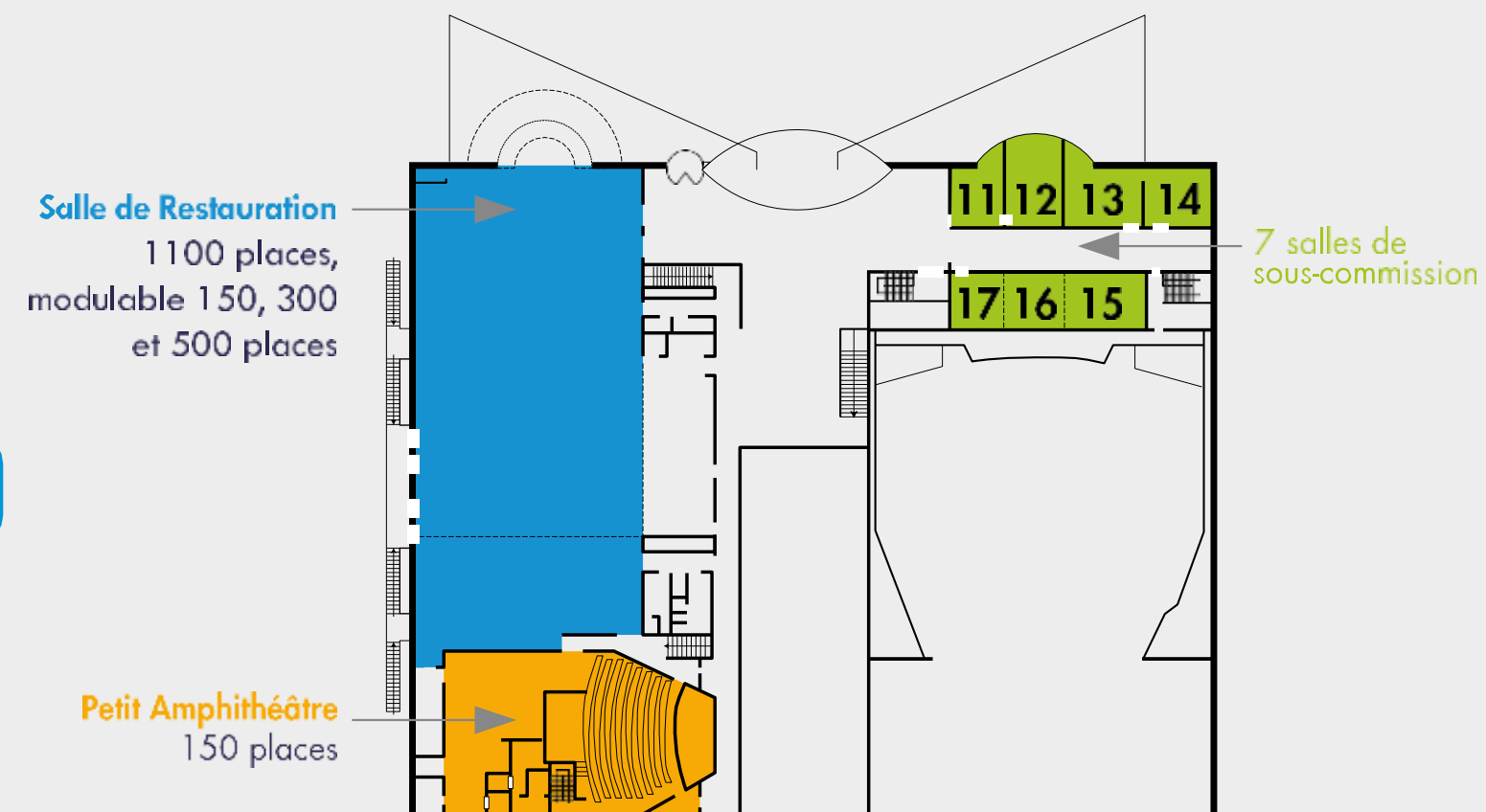
RDC



N1



N2



Hall d'accueil

Le hall d'accueil

- > Surface de **400m²**
- > Vestiaires équipés non tenus
- > Bureaux organisateurs associés.
- > Bandeau et Totem LED extérieur

Accès directs sur le Hall d'Exposition et aux 17 Salles de sous-commission.



**400
m²**

Mail

Le Mail

Hall lumineux de plein pied sous verrière, idéal pour cocktails, pauses ou expositions.

- > Surface de **600m²**
- > Hauteur sous plafond : 9m au plus haut et 5m au plus bas

Le mail s'ajoute naturellement au hall d'accueil et à l'espace exposition pour créer un ensemble fonctionnel et connecté.



600
m²



Photos non contractuelles

Grand Amphithéâtre

Caractéristiques

- > Surface scène de **410m²**
- > Modulable
- > Accès plateau
- > Régie tout équipée incluant
 - 1 technicien son
 - 1 technicien lumière
 - 1 vidéoprojecteur 20 000 lumens
- > Fauteuils avec tablettes
- > 4 loges
- > Mobilier scène
- > Climatisation
- > Wifi performant



**1150
places**



Photos non contractuelles

Amphi 300

Caractéristiques

- › Surface scène de **120m²**
- › Accès plateau
- › Régie tout équipée incluant
 - 1 technicien son et lumière
 - 1 vidéoprojecteur 10 000 lumens laser
- › Fauteuils avec tablettes
- › Mobilier scène
- › Climatisation

Modulable en **200** places



300
places



Hall amphi 300

Caractéristiques

- › Surface de **350m²**
- › Accès totalement indépendant
- › Banque d'accueil
- › Vestiaires équipés non tenus
- › Mezzanine
- › Bureau organisateur
- › Terrasse
- › Bandeau et Totem LED extérieur

Accès directs sur le Hall d'Exposition et à 10 Salles de sous-commission.



350
m²



Amphi 150

Caractéristiques

- > Surface scène de **30m²**
- > Régie tout équipée incluant
 - 1 technicien son et lumière
 - 1 vidéoprojecteur 8 000 lumens
- > Mobilier scène
- > Fauteuils avec tablettes



**150
places**



Photos non contractuelles

Espace Exposition

Un Hall d'Exposition de **plain-pied de 1 600 m²**.
Cumulable avec le **Mail** et le **Hall d'accueil**.
Une surface totale de **2600m²**.

Pour vos salons, soirées festives, cocktails ou
team-building.



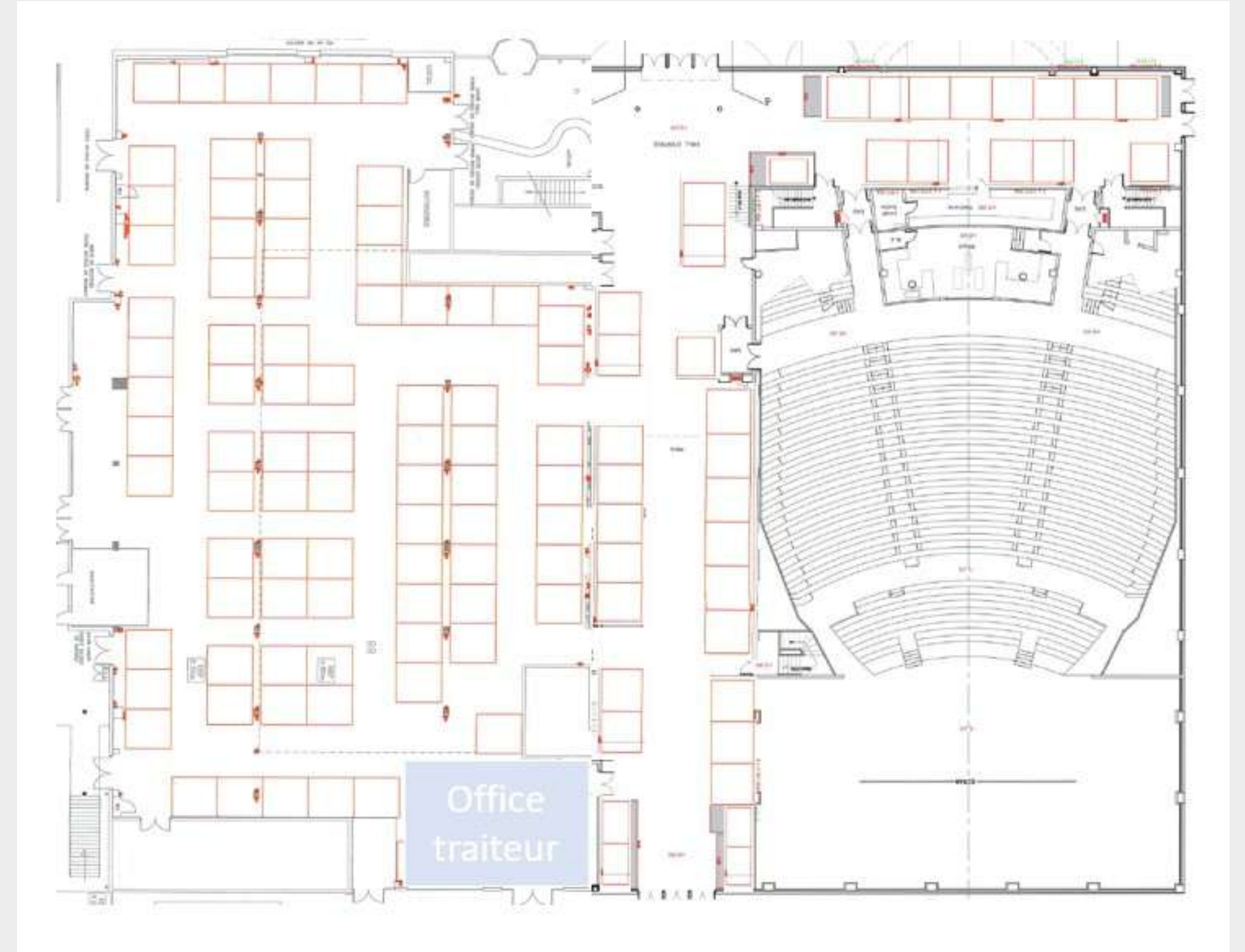
1 600
m²

Exposition, le Mail et le Hall d'accueil

En salon

Exemple d'implantation

> 117 stands de 9 m² et 5 stands de 6 m²



2 600
m²



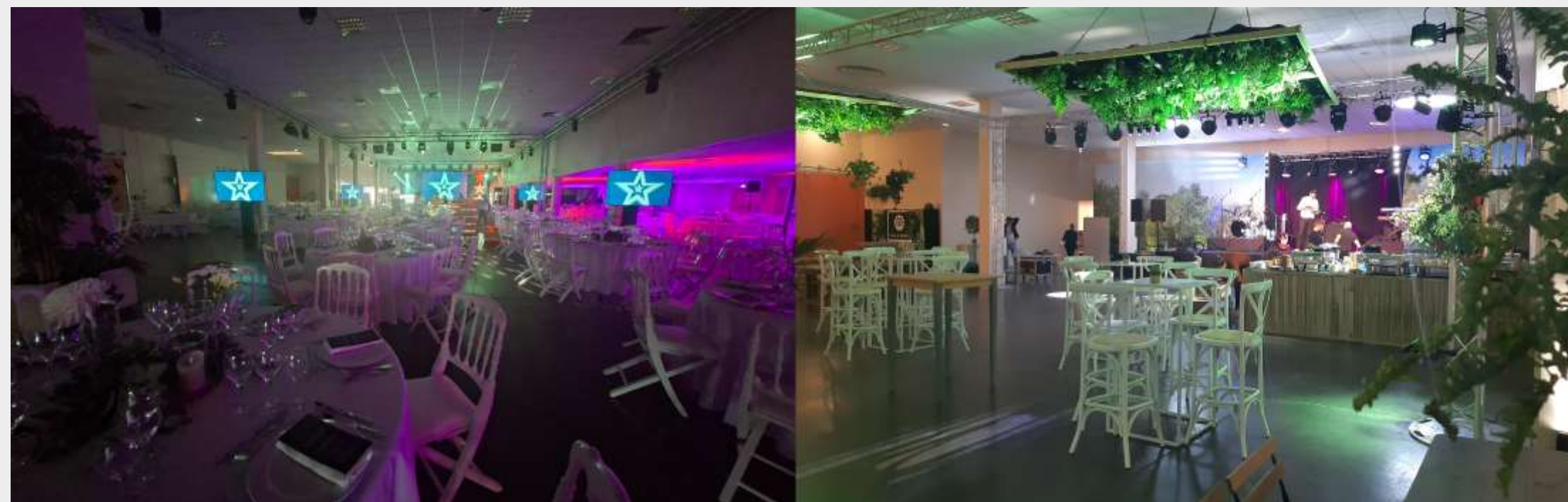
Espace Exposition

En soirée

Un Hall d'Exposition de **plain-pied**, adjacent au **Mail** et **Hall d'accueil** pouvant accueillir jusqu'à **1200 pers** en cocktail.



1 600
m²



Photos non contractuelles

Salle de Sous-commission

Caractéristiques

17 salles modulables de 33 à 55 m²,

Capacité :

- > En théâtre de **25 à 120 personnes**.
- > En U de **14 à 40 personnes**.
- > Toutes les salles disposent d'un système vidéo
Sonnorisation et système visio (selon les besoins)
- > Climatisation



**17 salles
Modulables**

Salle de Sous-commission

> Niveau 1



Capacités d'accueil

Salles	Surface m ²	U	Théâtre	Sono	Écran vidéo / VP	Salles	Surface m ²	U	Théâtre	Sono	Écran vidéo / VP
1	33 m ²	14 pax	25 pax	● Oui	● Oui	1+2	75 m ²	20 pax	66 pax	● Oui	● Oui
2	41 m ²	18 pax	36 pax	● Oui	● Oui	1+2+3	122 m ²	40 pax	100 pax	● Oui	● Oui
3	47 m ²	18 pax	40 pax	● Oui	● Oui	3+4	96 m ²	20 pax	80 pax	● Oui	● Oui
4	45 m ²	18 pax	40 pax	● Oui	● Oui	5+6	97 m ²	20 pax	80 pax	● Oui	● Oui
5	42 m ²	16 pax	38 pax	● Oui	● Oui	6+7	105 m ²	20 pax	85 pax	● Oui	● Oui
6	55 m ²	20 pax	48 pax	● Oui	● Oui	7+8	92 m ²	20 pax	80 pax	● Oui	● Oui
7	50 m ²	20 pax	48 pax	● Oui	● Oui	5+6+7+8	189 m ²	40 pax	120 pax	● Oui	● Oui
8	42 m ²	16 pax	30 pax	● Oui	● Oui	9+10	90 m ²	20 pax	80 pax	● Oui	● Oui
9	38 m ²	16 pax	30 pax	● Oui	● Oui						
10	52 m ²	20 pax	48 pax	● Oui	● Oui						



Salle de Sous-commission

> Niveau 2

Capacités d'accueil

Salles	Surface m ²	U	Théâtre	Sono	Écran vidéo / TV	Salles	Surface m ²	U	Théâtre	Sono	Écran vidéo / TV
11	39 m ²	14 pax	30 pax	● Oui	● Oui	11+12	64 m ²	20 pax	60 pax	● Oui	● Oui
12	55 m ²	22 pax	32 pax	● Oui	● Oui	13+14	66 m ²	20 pax	60 pax	● Oui	● Oui
13	39 m ²	16 pax	30 pax	● Oui	● Oui	11+12+13	95 m ²	30 pax	84 pax	● Oui	● Oui
14	35 m ²	16 pax	30 pax	● Oui	● Oui	11+12+13+14	130 m ²	60 pax	120 pax	● Oui	● Oui
15	36 m ²	16 pax	30 pax	● Oui	● Oui	15+16	72 m ²	25 pax	60 pax	● Oui	● Oui
16	36 m ²	16 pax	30 pax	● Oui	● Oui	16+17	72 m ²	25 pax	60 pax	● Oui	● Oui
17	36 m ²	16 pax	30 pax	● Oui	● Oui	15+16+17	108 m ²	40 pax	82 pax	● Oui	● Oui



Espace Restauration

Un large espace restauration de **1150 m²**, pour vos déjeuners, dîners ou espace de travail. pouvant accueillir jusqu'à 1200 personnes.

Caractéristiques

- > Modulable
- > Tables rondes de 8 à 10 personnes
- > Chaises
- > Éclairage LED
- > Climatisation

Utilisation

- > Déjeuner ou dîner assis : Jusqu'à 1000 personnes
- > Cocktail : Jusqu'à 1200 personnes
- > En salle plénière à plats : Jusqu'à 900 personnes

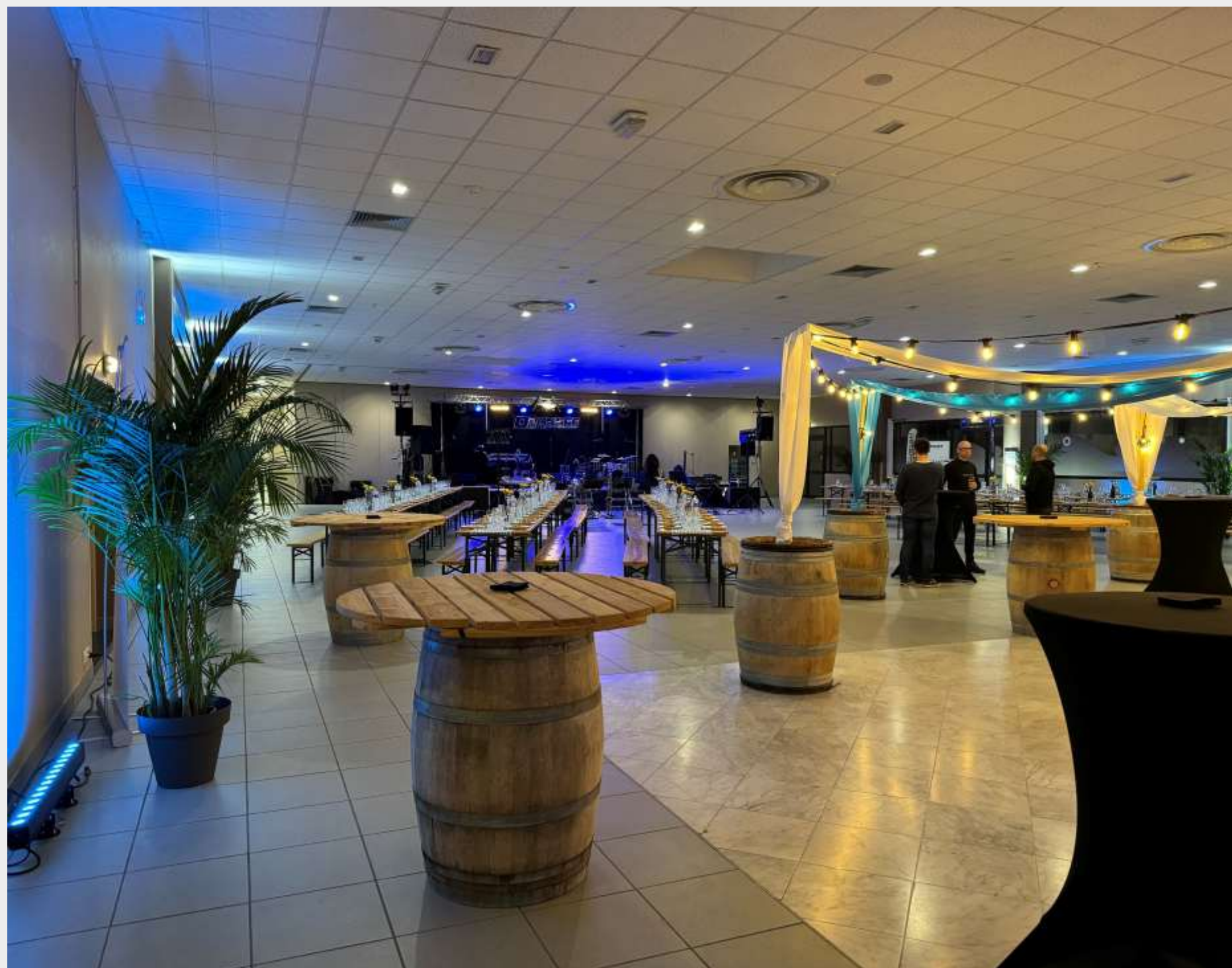


1150
m²



Photos non contractuelles

Espace Restauration



L'Hôtellerie

sur le site du Futuroscope

Une offre hôtelière complète et immédiatement accessible pour vos événements professionnels.

Le site du Futuroscope met à votre disposition plus de **2 000 chambres**, classées de **2 à 4 étoiles**. Cette capacité importante permet d'accueillir aisément conventions, congrès, séminaires et groupes professionnels de toutes tailles.

L'ensemble des hôtels est situé à **moins de 15 minutes à pied du Palais des Congrès**, offrant une accessibilité optimale pour vos participants.

A **moins de 80 mètres du palais des congrès**, l'hôtel Plaza 4* et l'hôtel Altéora 3* disposent de **550 chambres** garantissant une mobilité simplifiée et un confort maximal.

Réunie sur un même site, cette offre hôtelière vous garantit un environnement structuré, fluide et parfaitement adapté à l'organisation de vos événements professionnels.

Alliant **confort**, **proximité** et **grande capacité**, ce lieu s'impose comme une **destination rare en France**.



Photos non contractuelles

Hôtel Plaza****



Vivez le Futuroscope en toute sérénité.

À deux pas du parc, l'Hôtel Plaza vous accueille dans un cadre moderne et confortable, avec des chambres spacieuses, une piscine intérieure chauffée et des services pensés pour un séjour agréable et pratique.

Distance du Palais : 25 mètres.

Service & équipements



260 chambres Format single ou Twin



Wifi gratuit



Borne recharge électrique



Chambre 2 places et +



Climatisation



Piscine intérieure



Réception 24h/24



Bar



Activités dans l'hôtel



Accueil PMR



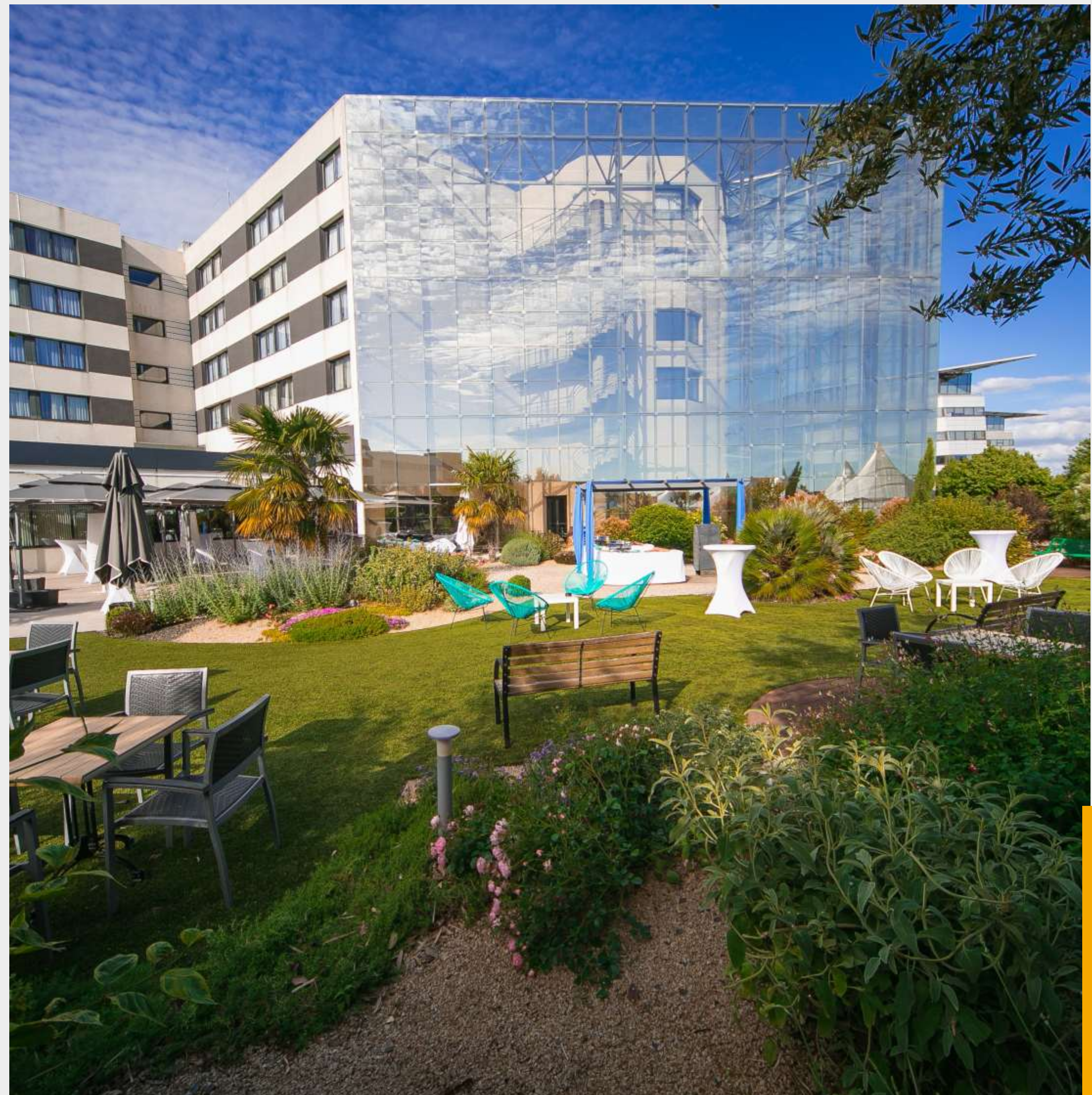
Restaurant

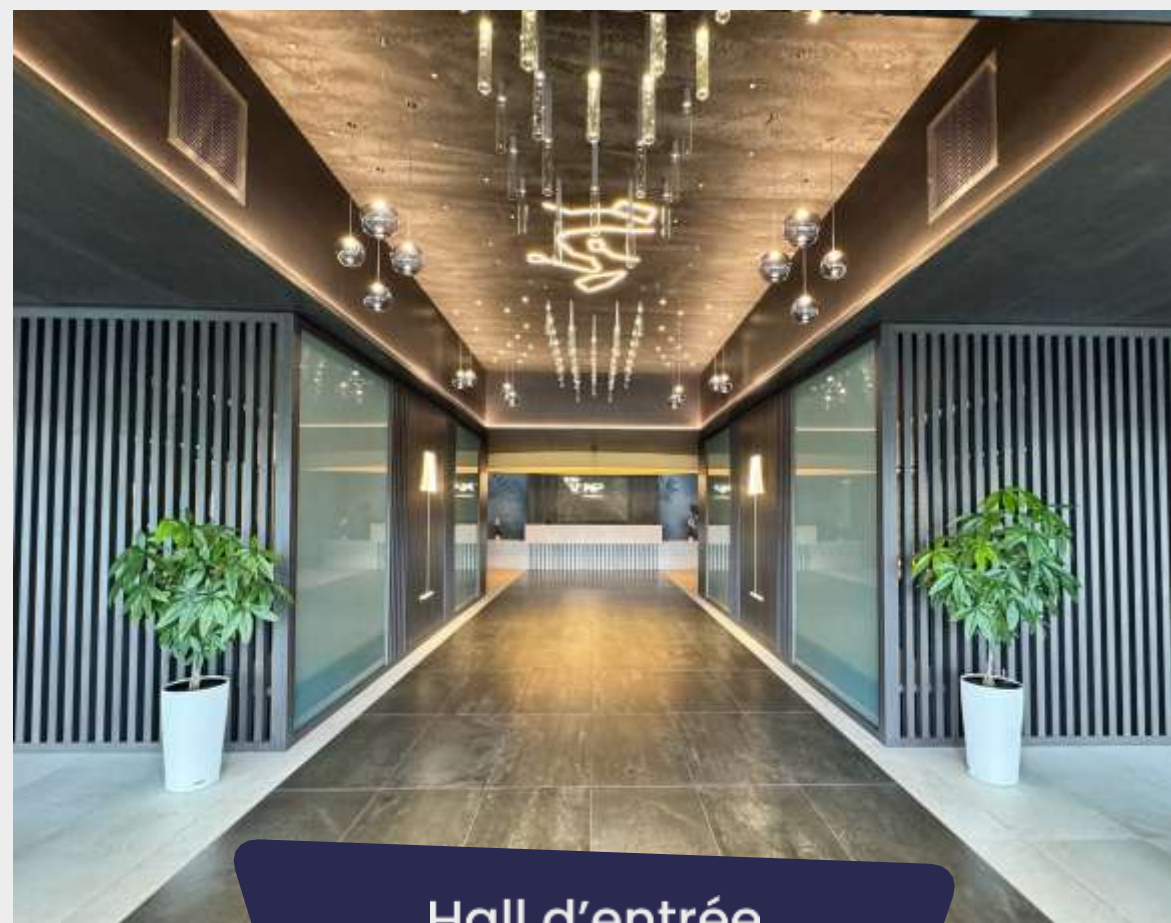


Parking gratuit



Non fumeur

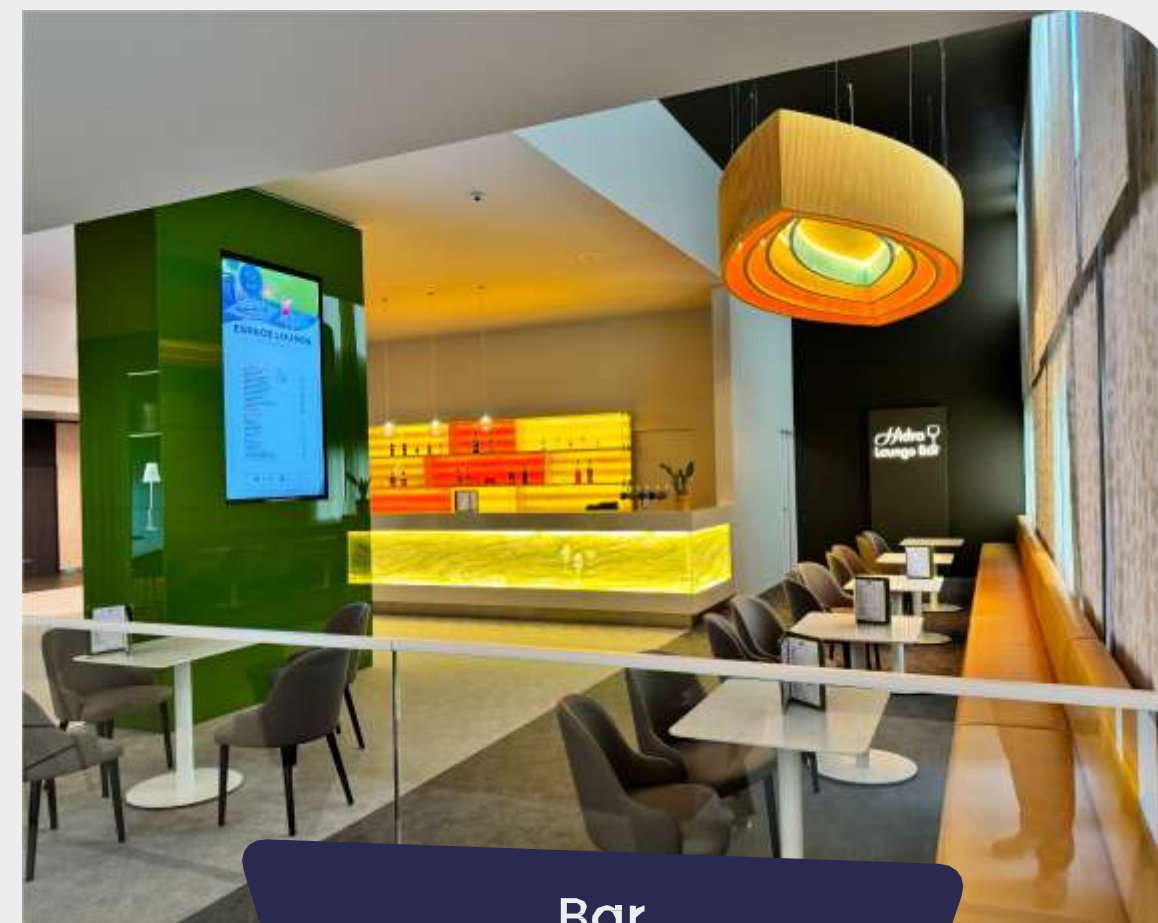




Hall d'entrée



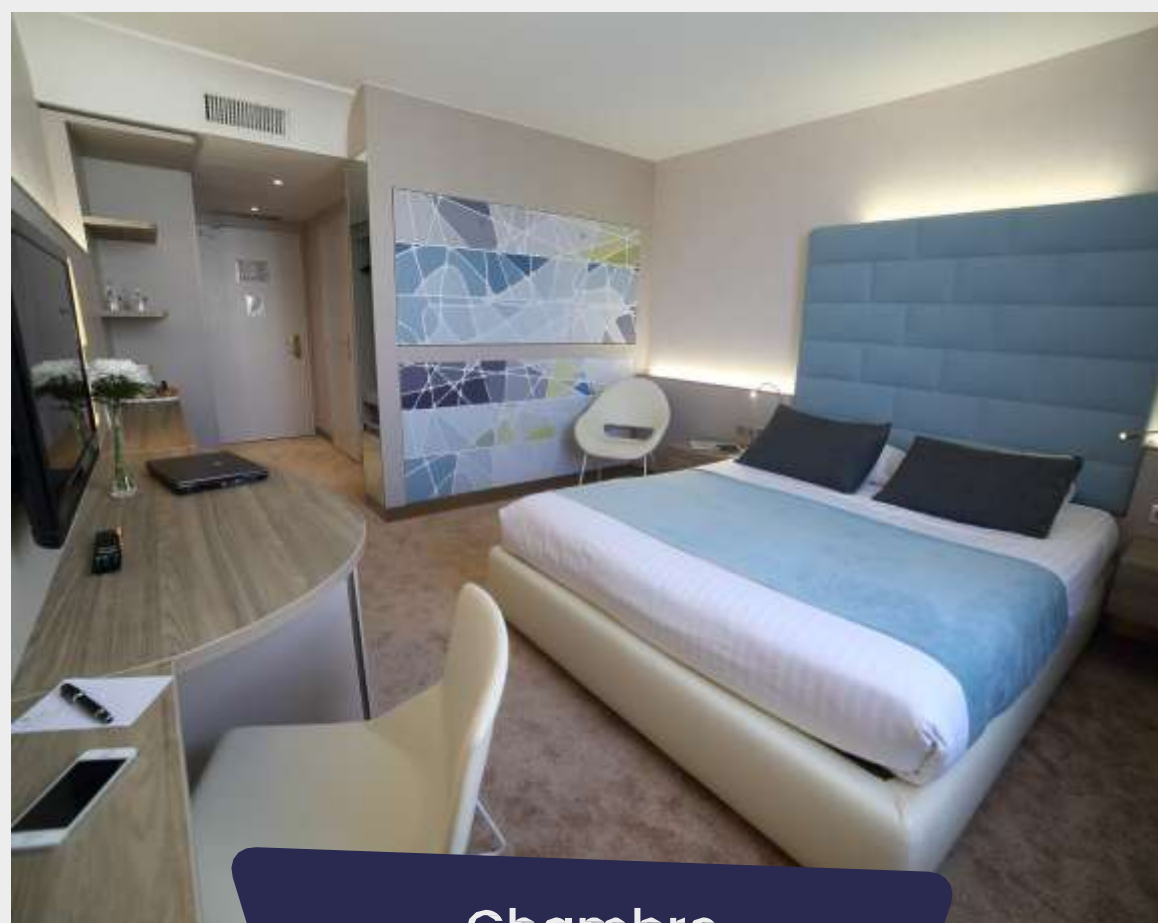
Salle de réunion



Bar



Restaurant



Chambre



Espace Victoria

Hôtel Altéora***



Le confort moderne, tout près du Futuroscope.

Situé à proximité immédiate du Futuroscope, l'Hôtel Altéora propose des chambres modernes, des services complets et un environnement propice aux séjours d'affaires comme de loisirs. Un établissement alliant confort, efficacité et qualité d'accueil.

Distance du Palais : 80 mètres.

Service & équipements



288 chambres Format single ou Twin



Wifi gratuit



Borne recharge électrique



Chambre 2 places et +



Climatisation



Piscine extérieure



Réception 24h/24



Bar



Activités dans l'hôtel



Accueil PMR



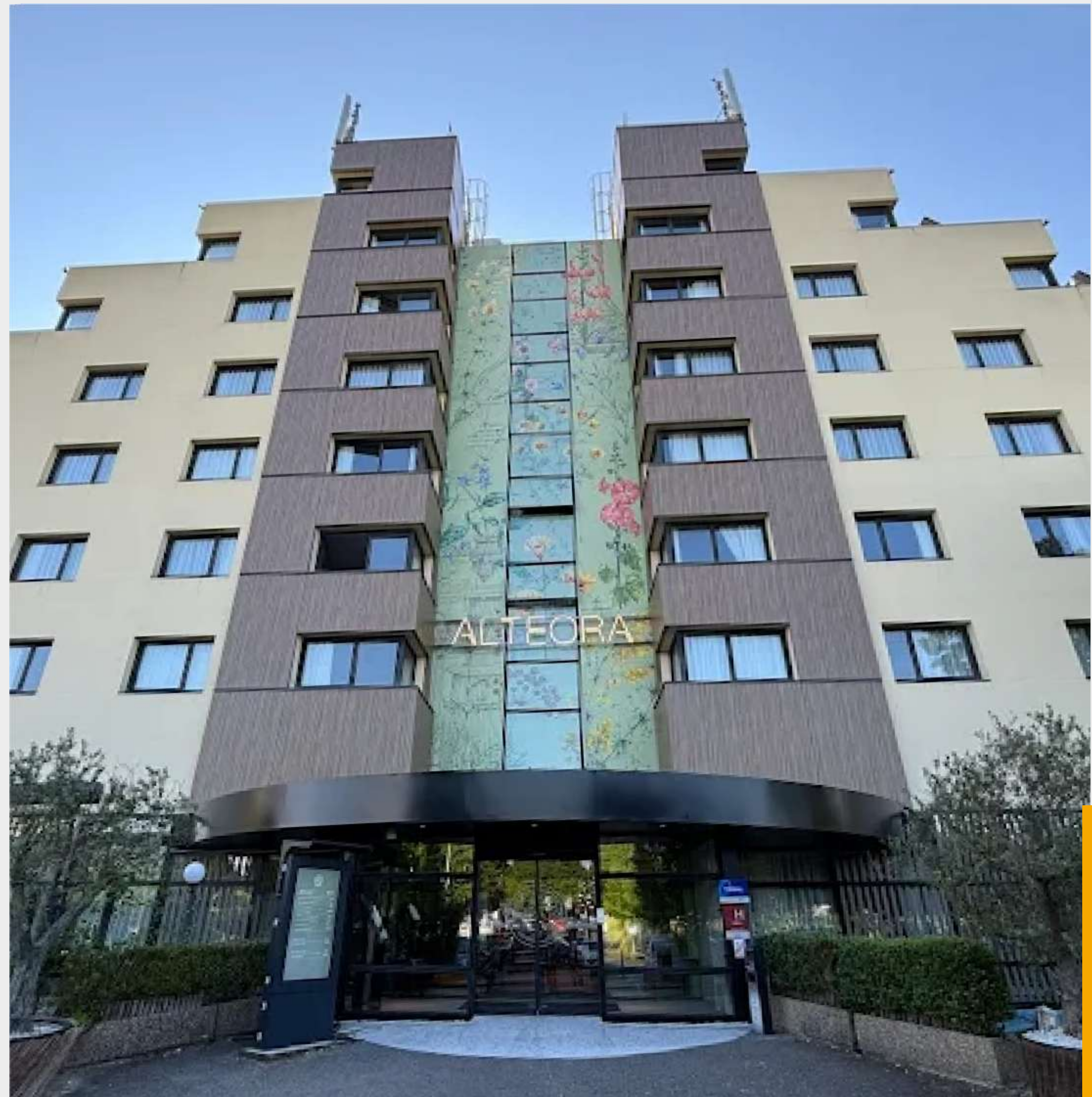
Restaurant

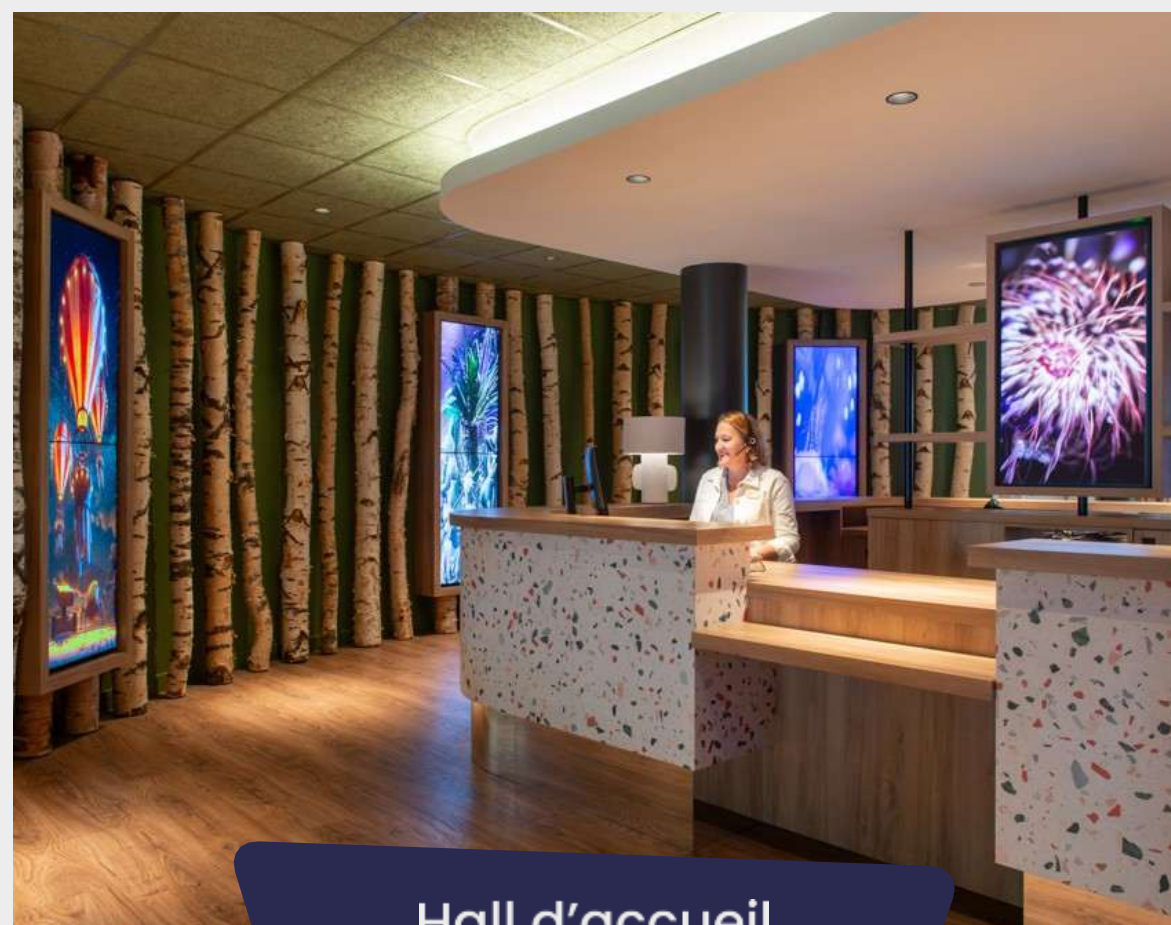


Parking gratuit



Non fumeur

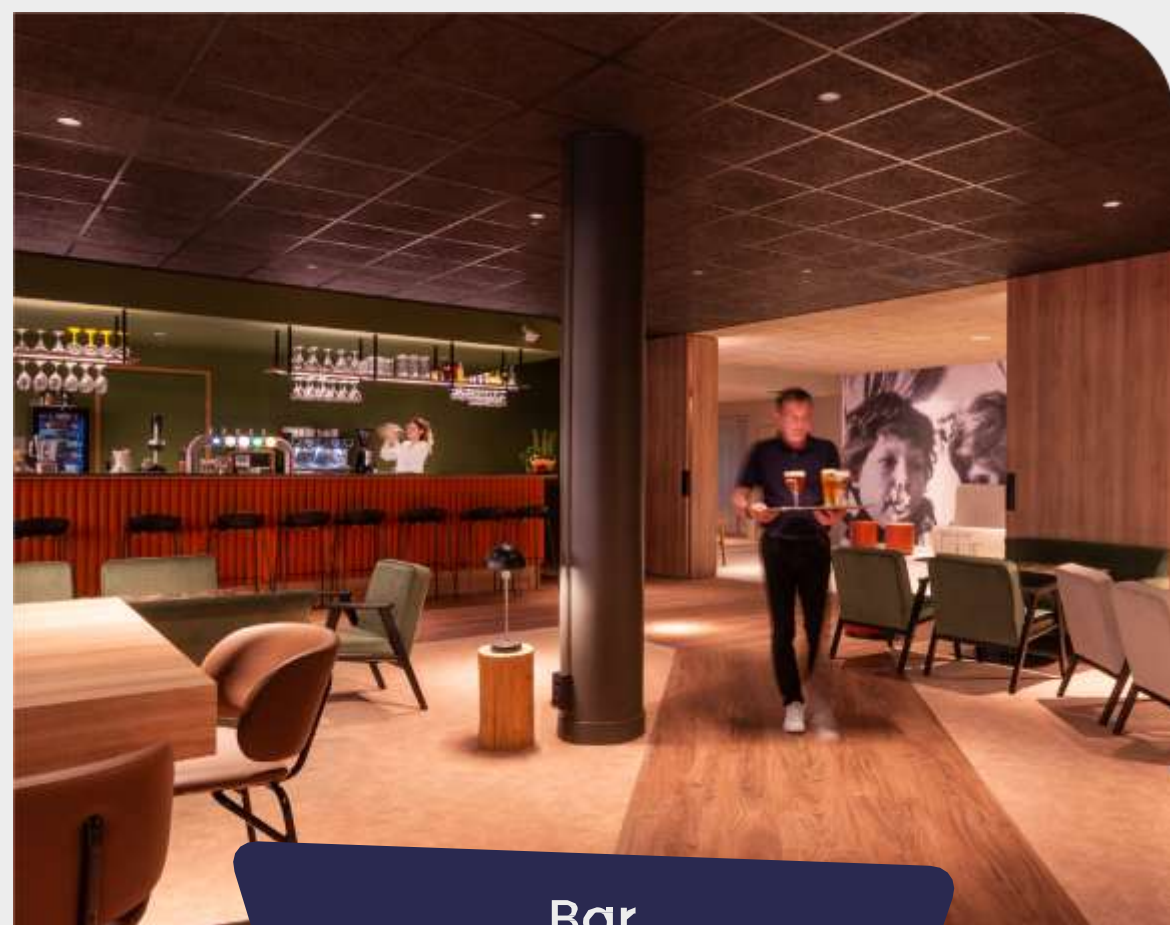




Hall d'accueil



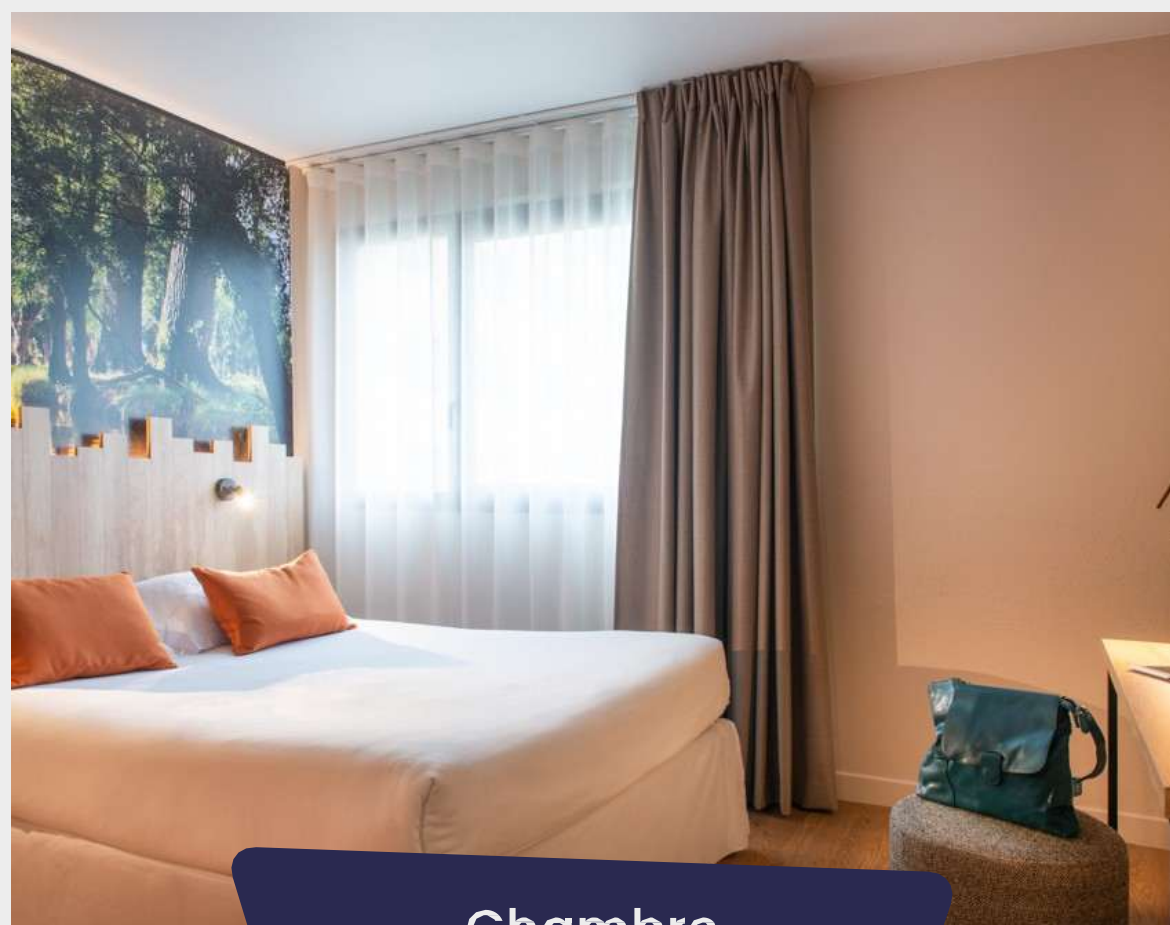
Salle de réunion



Bar



Restaurant



Chambre



Petit déjeuner

Hôtel Cosmos

By Futuroscope Xpériences

Devenez les passagers d'une base spatiale !

Situé à l'entrée du Parc du Futuroscope, l'Hôtel vous propose une immersion totale dans l'univers de la science-fiction. Avec ses 74 chambres thématiques conçues comme les cabines d'un vaisseau spatial, cet hôtel 4 étoiles vous garantit un séjour unique.

Distance du Palais : 700 mètres.

Service & équipements



74 chambres Format single ou Twin



Wifi gratuit



Transfert bagagerie > Gare



Chambre 4 places et +



Bar



Borne recharge électrique



Réception 24h/24



Non fumeur



Accueil PMR



Climatisation

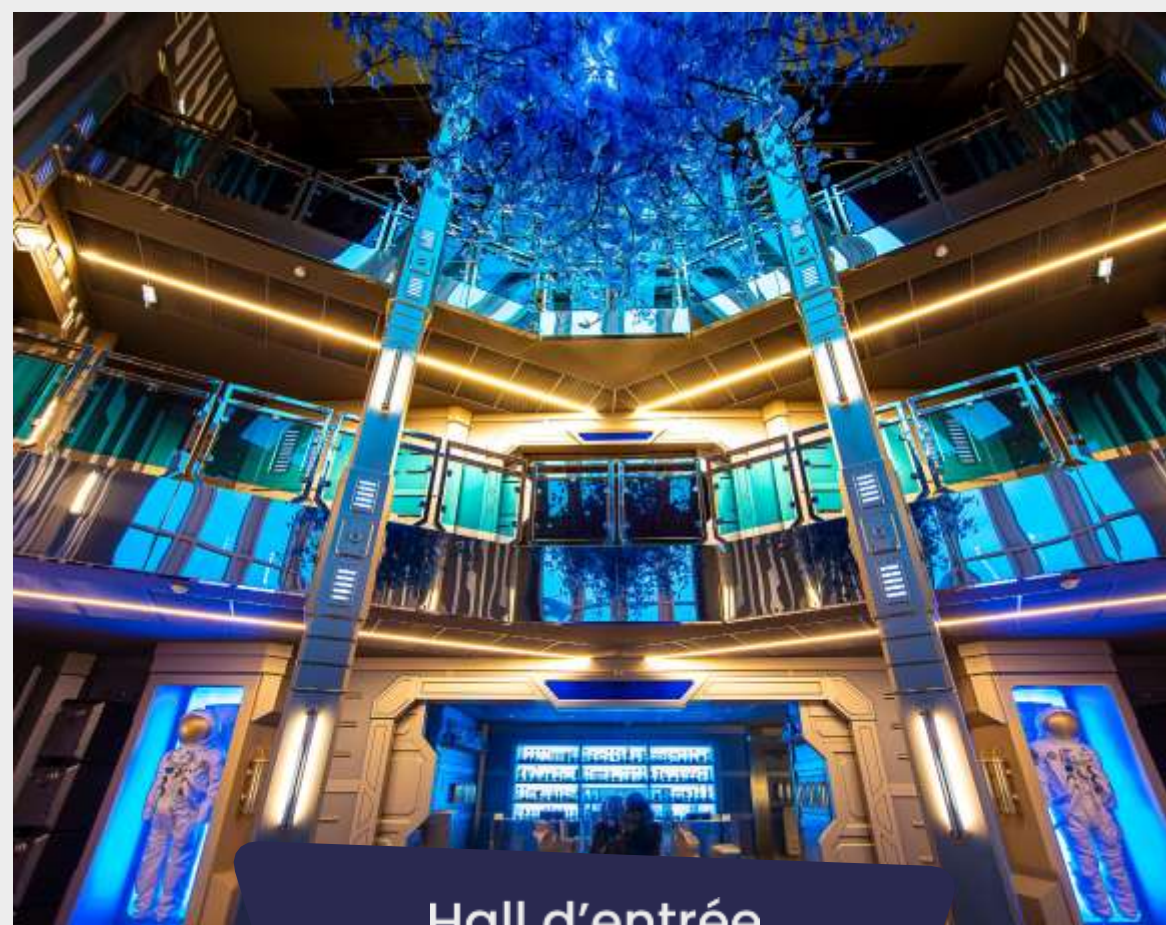


Parking gratuit

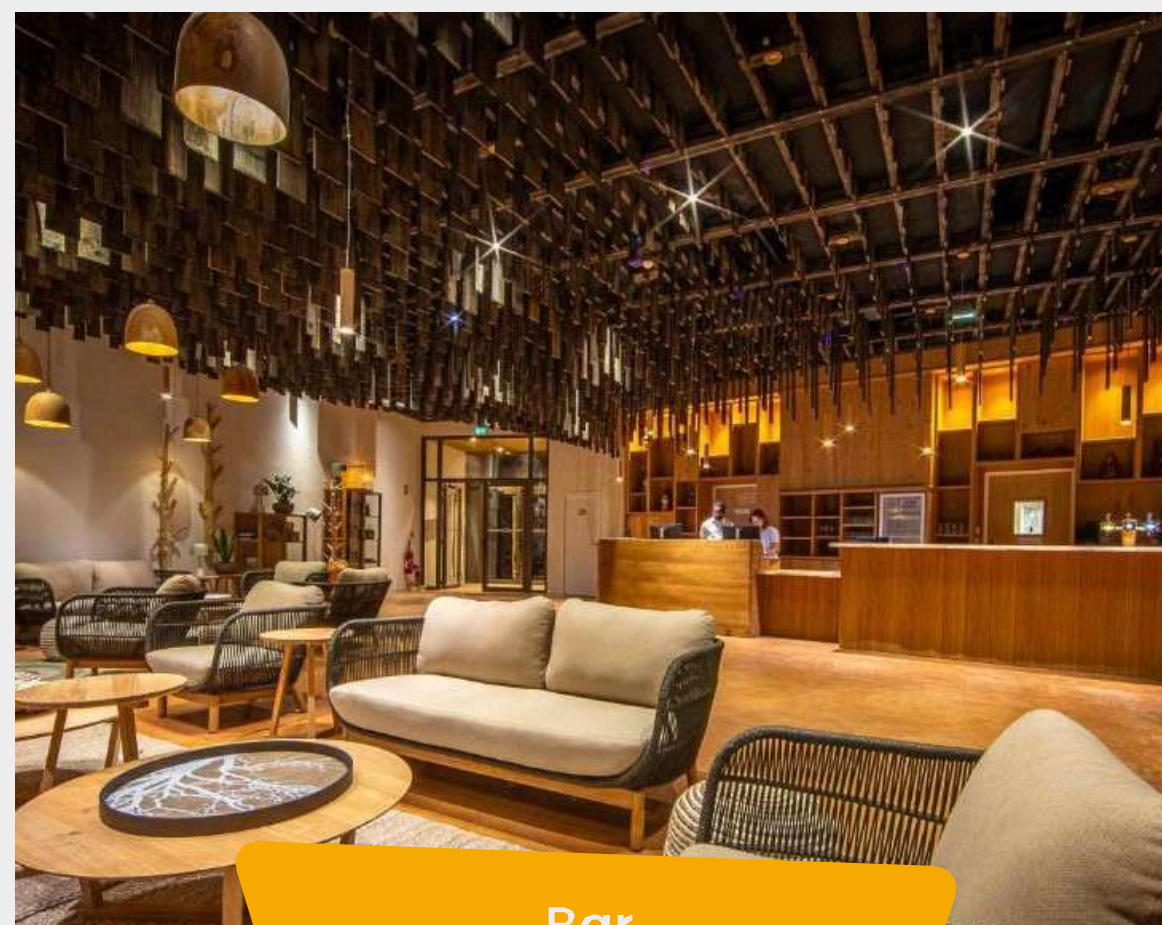


Bagagerie





Hall d'entrée



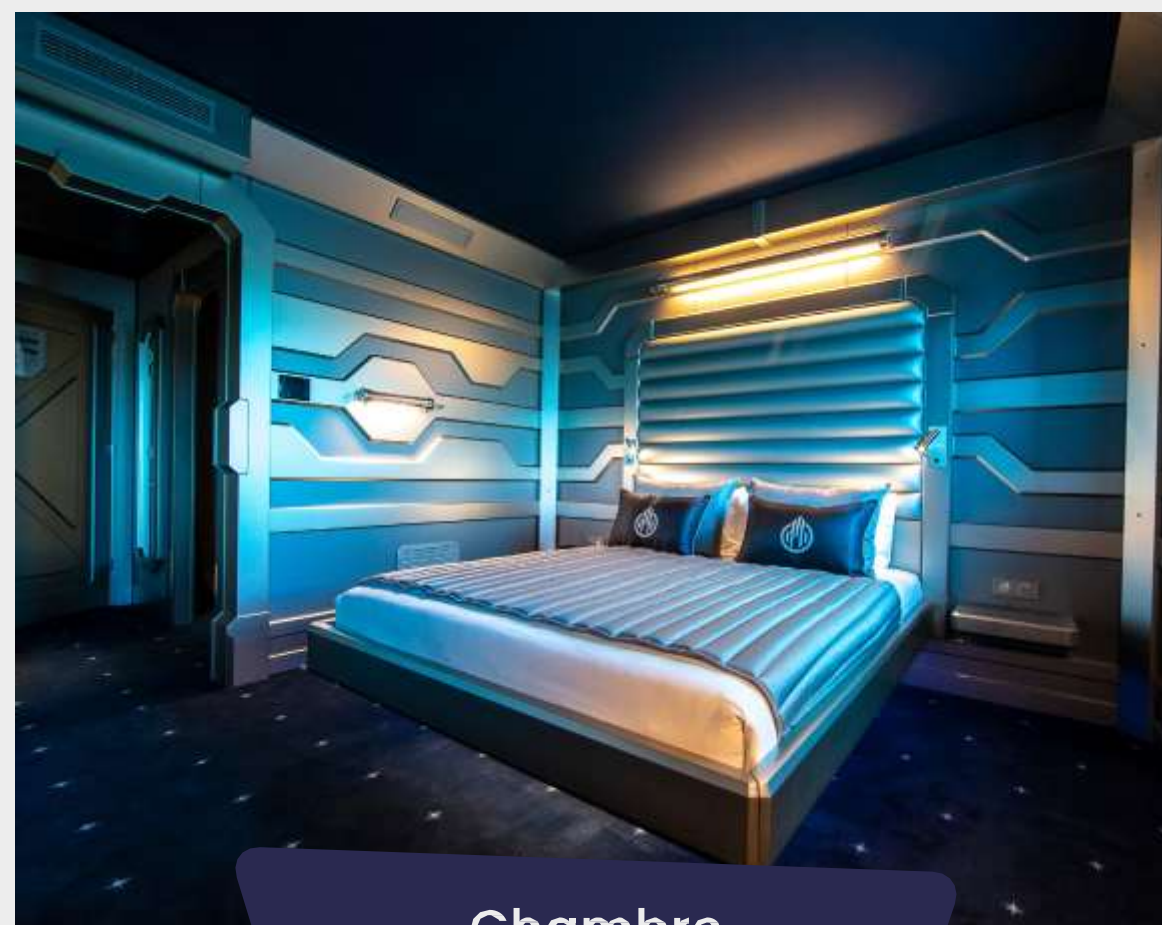
Bar



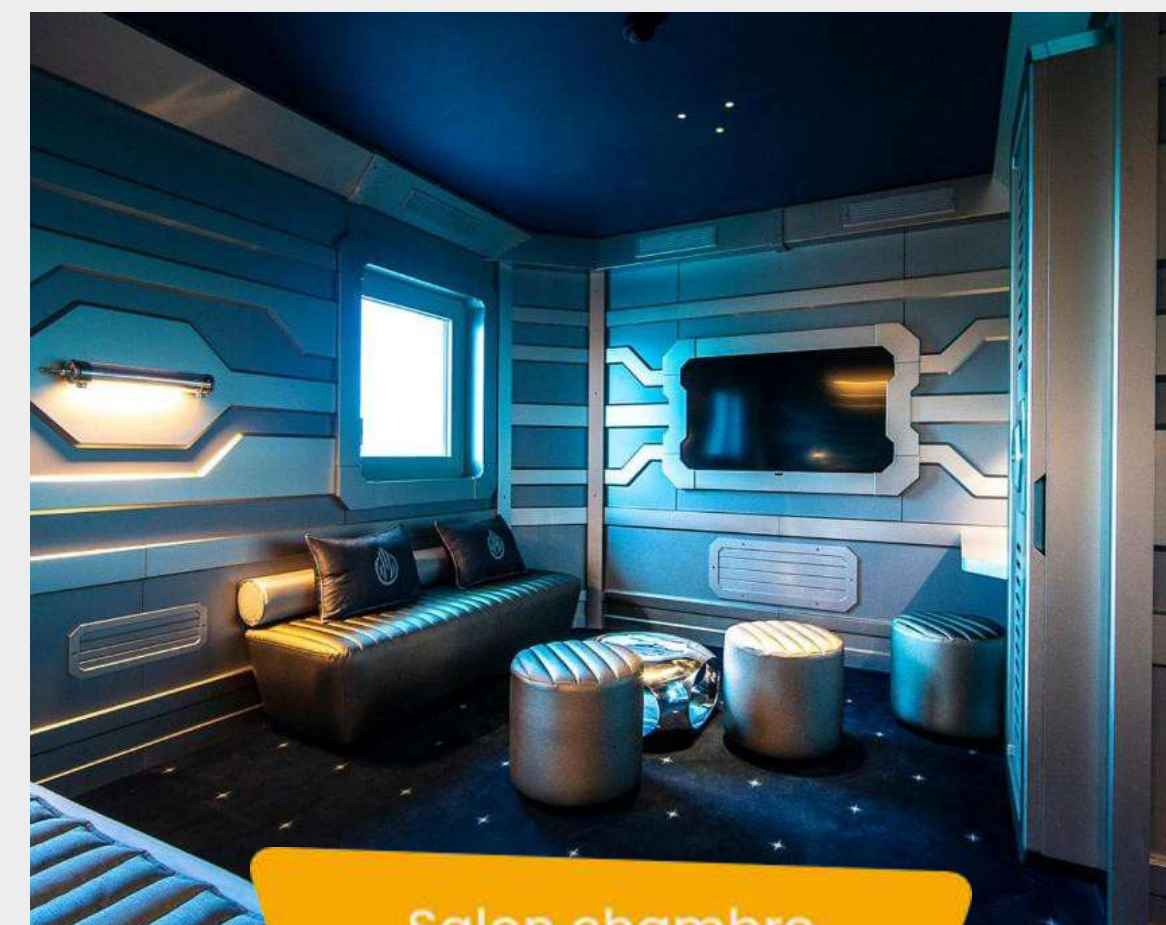
Terrasse panoramique



Restaurant



Chambre



Salon chambre

Hôtel Ecolodgee

By Futuroscope Xpériences

Ressourcez-vous !

Dans cet écriin ouvert vers l'extérieur, vous profiterez de la sérénité du paysage depuis votre terrasse.

Nos lodges offrent une atmosphère paisible et un confort optimal, idéalement situés au calme et à quelques pas de l'entrée du Futuroscope et de l'Aquascope.

Distance du Palais : 700 mètres.

Service & équipements



117 lodges Format single ou Twin



Wifi gratuit



Transfert bagagerie > Gare



Chambre 4 places et +



Bar



Borne recharge électrique



Réception 24h/24



Non fumeur



Accueil PMR



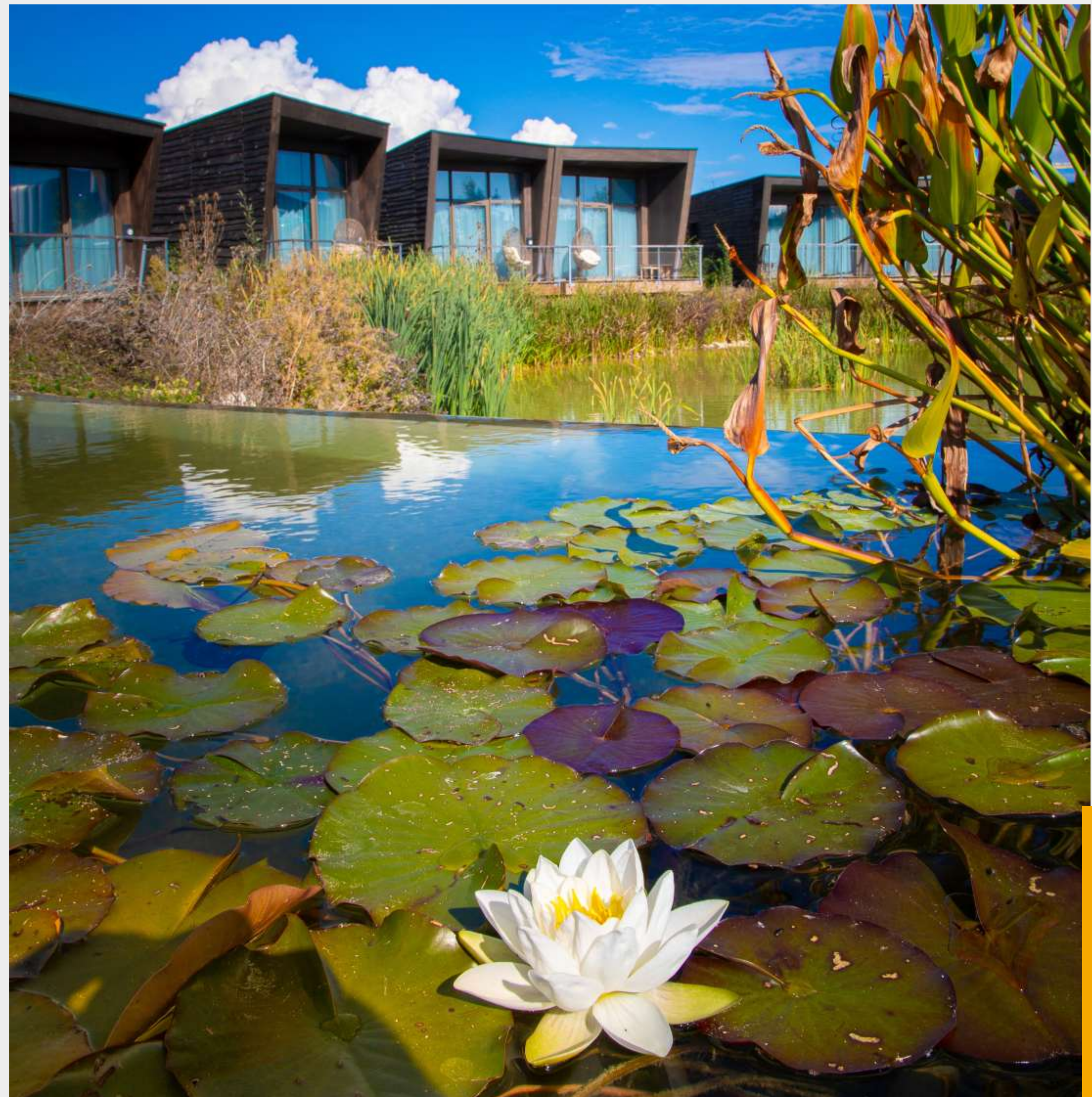
Pas de climatisation

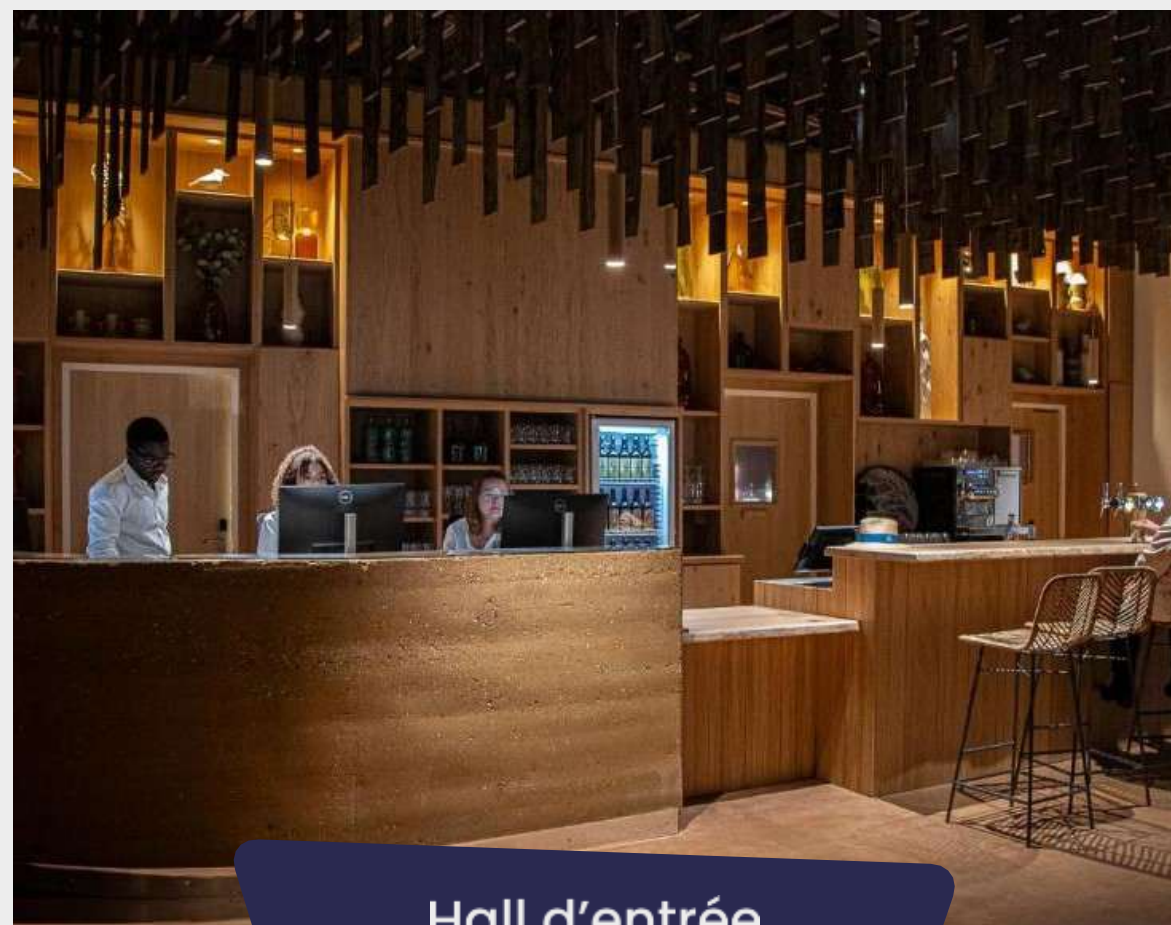


Parking gratuit



Bagagerie

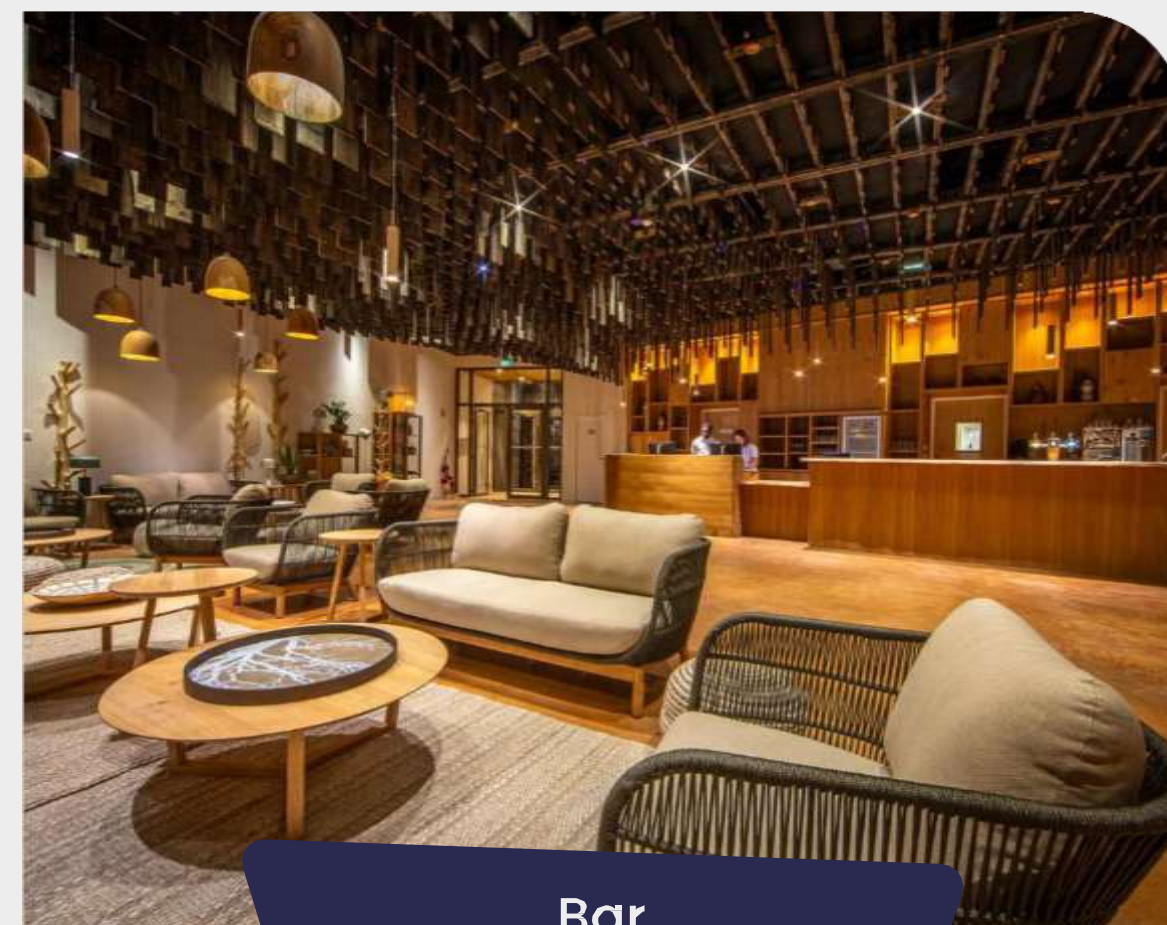




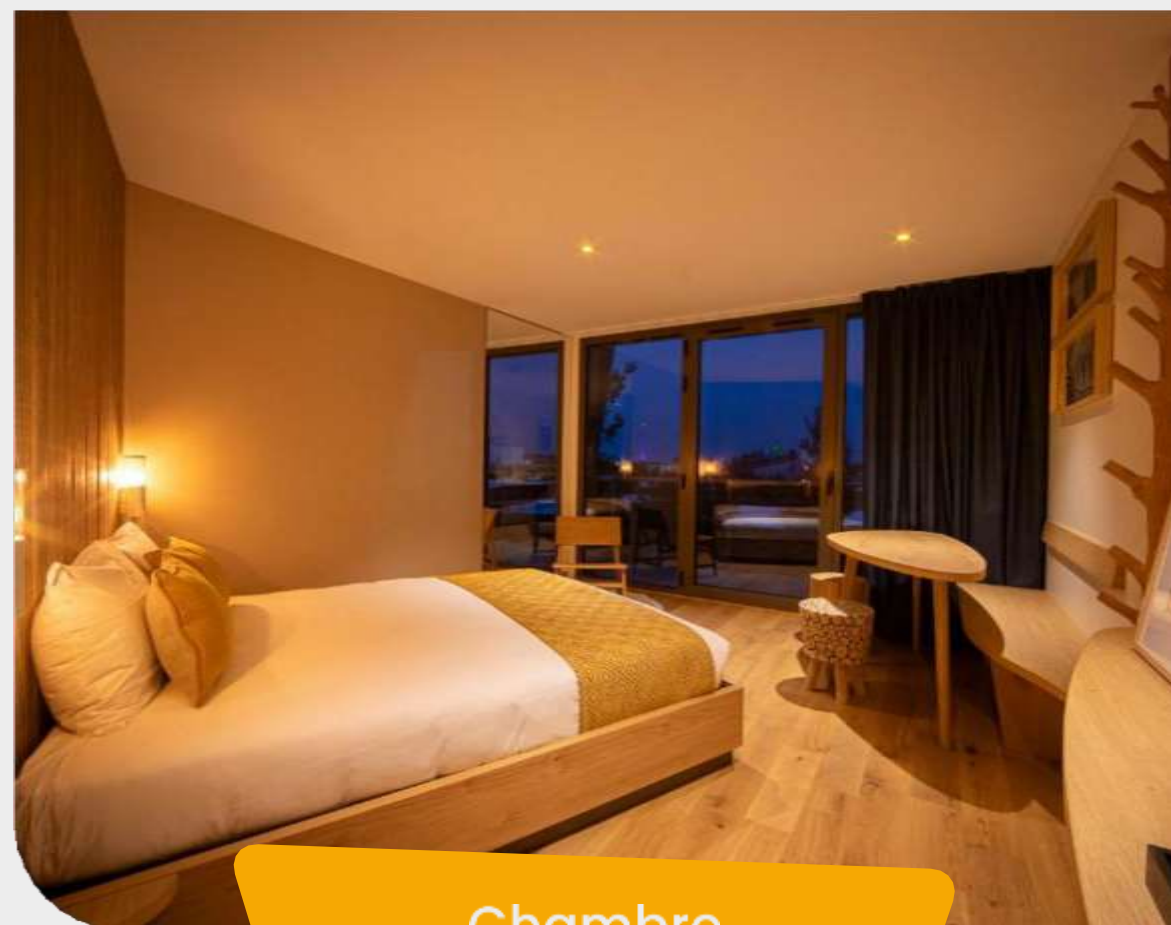
Hall d'entrée



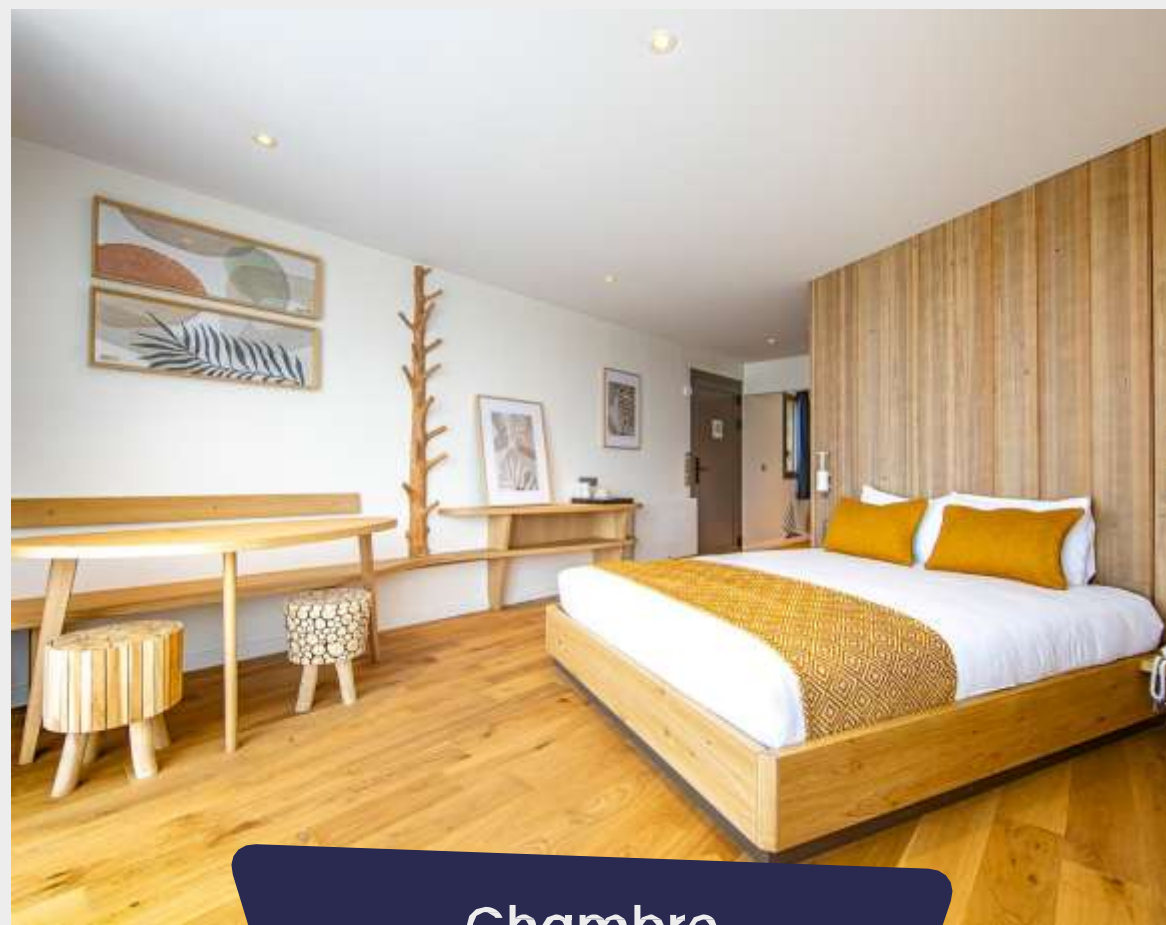
Ecolodge



Bar



Chambre



Chambre



Terrasse

Le Parc du Futuroscope

Visite libre ou Privatisable !

Bienvenue dans un lieu où l'innovation rencontre l'inspiration.

Le Parc de Futuroscope, situé au coeur de la Vienne, est plus qu'un simple parc à thème. C'est un lieu où innovation, technologie et créativité se rencontrent. Offrez à vos collaborateurs une expérience inoubliable dans un environnement futuriste.

Une restauration pensée pour vos événements professionnels.

Du cocktail dînatoire au dîner de gala, notre offre de restauration s'adapte entièrement au format et aux exigences de votre événement. Espaces privatisables, formules sur mesure et cuisine de qualité : chaque détail est orchestré pour faire de votre moment un succès.



Les attractions

By Futuroscope Xpériences

Bienvenue dans un lieu où l'innovation rencontre l'inspiration.

Quoi de plus motivant pour vos collaborateurs qu'un séminaire ou une convention réussie, dans un cadre unique ?

Profitez des 39 ans d'expérience du Futuroscope dans la création d'événements sur mesure.

Offrez à votre équipe une unité de lieu et des prestations originales pour renforcer les liens : son paysage sans équivalent ainsi que ses 40 attractions plébiscitées par 2,5 millions de visiteurs annuels, inscriront d'emblée votre séminaire sous le signe de l'exceptionnel.



Objectif Mars



Chasseurs de Tornades



Spectacle nocturne



La Restauration

By Futuroscope Xpériences

Vos soirées de Gala sur le parc !

Une restauration expérientielle de qualité

Depuis toujours, le Futuroscope sait faire la différence sur son offre de restauration, pour vous offrir une véritable pause gastronomique. Toutes les recettes originales et gourmandes sont élaborées sur place par les chefs cuisiniers et leurs équipes.

La Table d'Arthur, convertible en Salon

Restaurant modulable de 1000 m², offrant de multiples dispositions, pouvant accueillir jusqu'à 800 personnes assises, 1000 en cocktail et des possibilités d'exploiter les terrasses. Découvrez les options de restauration variées et de qualité qui font du Futuroscope un lieu idéal pour vos événements d'affaires.



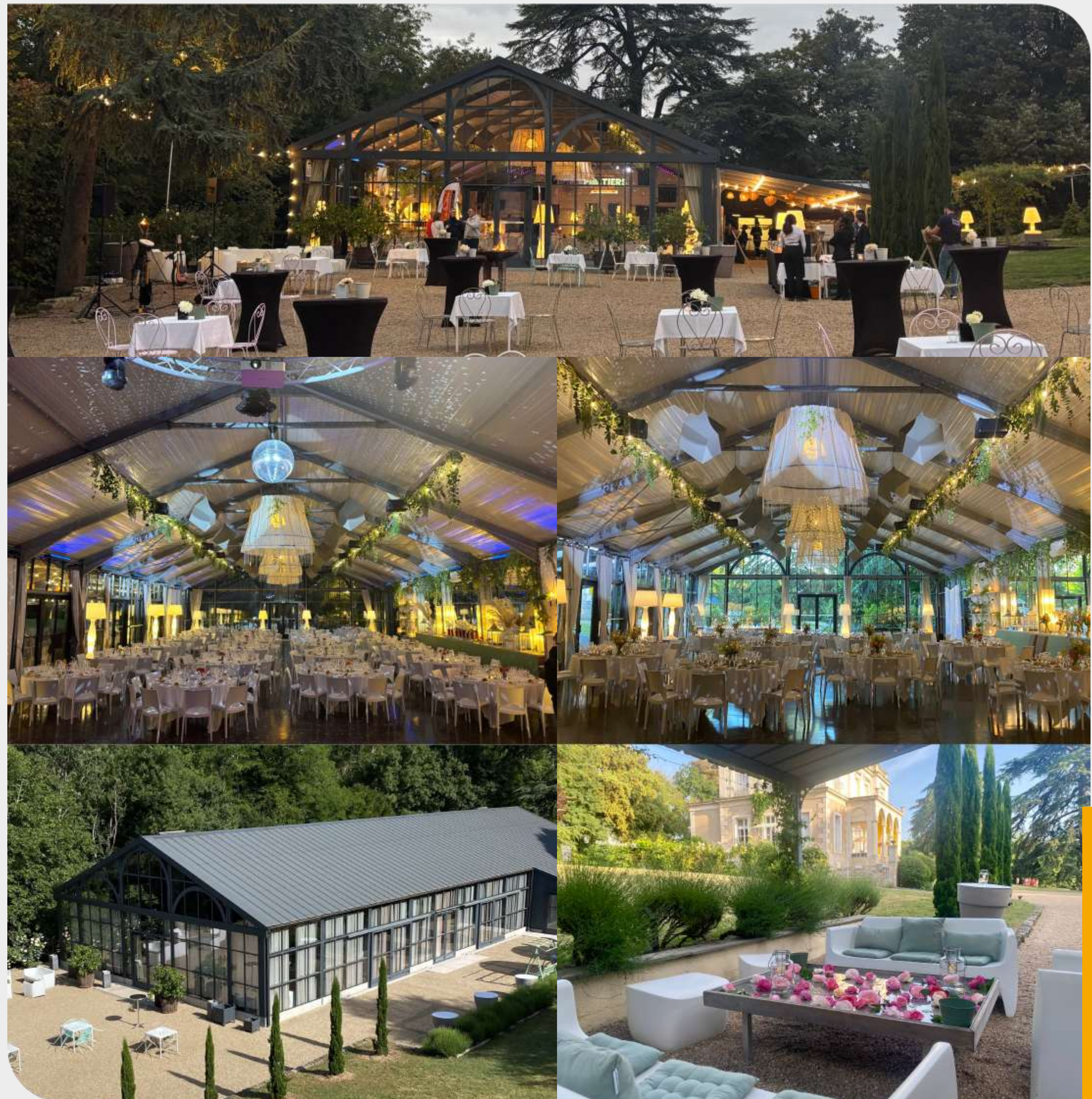
Villa Emma

La Villa Emma vous accueille dans un cadre d'exception : 5 hectares de parc planté de cèdres tricentenaires, au bord de la rivière Clain.

Un espace événementiel complet offrant **450 m² modulables** pouvant accueillir entre **50 à 300 personnes assises**. Complétée par un espace cocktail avec préau, elle s'adapte à tous vos formats d'événements professionnels : séminaires, conférences, soirées d'entreprise ou garden-parties jusqu'à **500 personnes**.

Un parking de plus de **300 places** assure un accueil sans contrainte pour vos invités.

Un lieu clos et privé, alliant sérénité, caractère et accessibilité.



Domaine Aliénor d'Aquitaine

Niché dans un parc arboré, le **Domaine Aliénor d'Aquitaine** vous accueille dans deux espaces de réception d'exception.

Le Pavillon Aliénor est un véritable joyau architectural inspiré du pavillon Baltard, ce pavillon de verre et de métal de **400 m²** offre une hauteur sous plafond de **7 m** et **trois façades vitrées** ouvrant sur le parc. Unique dans la Vienne, il peut accueillir jusqu'à **350 personnes assises**. À la nuit tombée, un éclairage soigné révèle toute la magie du lieu.

Les Salons d'Aquitaine à été entièrement rénovés, ces **150 m²** lumineux accueillent jusqu'à **250 personnes debout** ou **130 assises**. La véranda vitrée offre une vue imprenable sur le Futuroscope et les premières vignes du Domaine.



Vos Événements

Pour faciliter l'organisation de vos événements, notre équipe événementielle met ses compétences à votre entière disposition.

Rechercher, rencontrer, conseiller, anticiper, surprendre, ravir sont autant d'objectifs qu'elle se fixe au quotidien.

Avec un service personnalisé, notre équipe et ces prestataires gèrent l'ensemble des préparatifs afin d'exaucer vos souhaits dans les moindres détails.

Toujours dans la bonne humeur !



Ils nous ont faits **confiance**



Je tenais à vous remercier pour l'accueil et la disponibilité dont vous avez fait preuve durant notre congrès.

Vous transmettez tous nos remerciements à vos collaborateurs qui se sont mis à notre disposition durant ces quatre jours, ainsi qu'aux agents de sécurité, tous ont été remarquables.

Ce congrès a été selon mes collègues un des plus abouti.
Merci encore.

Organisateur du Congrès Unité SGP Police en Juin 2021

Nous avons monté en 7 jours un événement de 1000 personnes pour le ministère de la Justice.

Cette préparation a été facilitée par le Palais des congrès de Poitiers et nos interlocuteurs à l'écoute, réactifs et à la recherche permanente de solutions.

Merci pour l'esprit d'équipe que vous avez développé avec l'agence.

Sylvie THOMAS
Gens d'Événement

Un grand merci à tous pour votre aide. Un grand merci pour votre gentillesse et votre bonne humeur.

Notre réussite est aussi la vôtre, toutes les équipes PLACOPLATRE sont ravies et enchanté.

Merci de remercier pour moi les équipes techniques ainsi que les personnes du PC sécurité qui ont été d'une aide précieuse.

Un grand merci pour votre qualité de travail à tous.

Christine BOURGEOIS

Assistante Direction
Direction Général Adjoint Offre & Commerce PLACO/ISOVER
Direction Marketing PLACO/ISOVER

Nous avons pu réunir l'ensemble de notre force commerciale venant de toute la France (450 personnes).

Le Palais des Congrès est le lieu idéal avec un accès facile, des salles adaptées à tous les besoins, une circulation fluide et la proximité des hôtels est un avantage considérable.

La soirée à l'intérieur du Parc du Futuroscope a été un succès tant sur le plan des animations que gustativement (Restaurant la Table d'Arthur).

Tout au long nous avons pu bénéficier du professionnalisme de toute l'équipe toujours joignable, à l'écoute et force de proposition.
A refaire sans hésiter ! »

Cécilia DECKER

Assistante de la Direction Générale
TIMAC AGRO FRANCE

Le Palais des congrès du Futuroscope est une structure très modulable. Il est adapté à tout type de manifestation (petite comme grande).

L'accès y est facilité avec une desserte autoroutière, ferroviaire et aérienne de proximité. Les équipes sont à l'écoute de nos besoins et offrent des solutions adaptées.

Julien COLLET

Direction des achats,
de la logistique et des investissements.
Congrès HOPITECH

J'ai fait le point avec les équipes présentes lors du séminaire.

Elles ont passé un très bon séminaire, tout s'est déroulé à merveille, et ont été ravies de leur séjour sur votre site et sur le Parc, ils ont passé un très bon moment.

Je n'ai que des retours positifs.
Nous vous remercions pour votre aide précieuse.

Stéphanie CONTESSE

Responsable Communication et Marketing
VERSPIEREN



futuroscope
congrès-événements

Vôtre **contact**

05 49 49 38 00

congres@futuroscopecongres.fr

RDV SUR WWW.FUTUROSCOPECONGRES.COM

